

ព្រះរាជាណាចក្រកម្ពុជា
KINGDOM OF CAMBODIA
ជាតិ សាសនា ព្រះមហាក្សត្រ
NATION RELIGION KING



ធនាគារជាតិ នៃ កម្ពុជា
NATIONAL BANK OF CAMBODIA

ព័ត៌មានស្ថិតិសេដ្ឋកិច្ច និងរូបិយវត្ថុ
ECONOMIC AND MONETARY STATISTICS

លេខ ២៧៥ – ឆ្នាំទី២៤
ខែកញ្ញា ឆ្នាំ២០១៦
SERIES No. 275 – 24th YEAR
SEPTEMBER 2016

មាតិកា



- សេចក្តីផ្តើម..... ១
- សន្ទស្សន៍ផ្ទៃទំនិញប្រើប្រាស់ ១
- អត្រាប្តូរប្រាក់..... ១
- ការផ្គត់ផ្គង់រូបិយវត្ថុ..... ២
- ទ្រព្យសកម្មក្នុងស្រុកសុទ្ធនៃវិស័យធនាគារ..... ២
- ទ្រព្យសកម្មបរទេសសុទ្ធនៃវិស័យធនាគារ..... ៣
- ប្រតិបត្តិការរបស់ធនាគារទទួលប្រាក់បញ្ញើ..... ៣
- អត្រាការប្រាក់លើប្រាក់កម្ចី និងប្រាក់បញ្ញើរបស់ធនាគារទទួលប្រាក់បញ្ញើ..... ៣
- ការមកដល់នៃភ្ញៀវបរទេស..... ៤
- ពាណិជ្ជកម្មទំនិញអន្តរជាតិ..... ៥
- តារាង១ : សន្ទស្សន៍ផ្ទៃទំនិញប្រើប្រាស់ និងអត្រាអតិផរណា ៦
- តារាង២ : មុខទំនិញឡើងថ្លៃ ក្នុងខែកញ្ញា ឆ្នាំ២០១៦..... ៧
- ក្រាហ្វស្ថិតិ១ : សន្ទស្សន៍ផ្ទៃទំនិញប្រើប្រាស់ ៨
- ក្រាហ្វស្ថិតិ២ : សមាមាត្រមេគុណនៃសន្ទស្សន៍ផ្ទៃក្នុងកន្រ្តកទំនិញប្រើប្រាស់..... ៨
- តារាង ៣ : ផលិតផលក្នុងស្រុកសរុប (ផសស) ៩
- ក្រាហ្វស្ថិតិ ៣ : ផលិតផលក្នុងស្រុកសរុបតាមសកម្មភាពសេដ្ឋកិច្ច (គិតតាមថ្លៃថេរ ឆ្នាំ២០០០)..... ៩
- ក្រាហ្វស្ថិតិ ៤ : ផលិតផលក្នុងស្រុកសរុបតាមសកម្មភាពសេដ្ឋកិច្ច (គិតតាមថ្លៃបច្ចុប្បន្ន)..... ៩
- តារាង ៤ : គម្រោងវិនិយោគដែលបានអនុម័តតាមវិស័យ..... ១០
- ក្រាហ្វស្ថិតិ ៥ : ការវិនិយោគជាអចលនទ្រព្យតាមវិស័យ..... ១០
- ក្រាហ្វស្ថិតិ ៦ : ចំនួនគម្រោងវិនិយោគតាមវិស័យ ១០
- តារាង ៥ : គម្រោងវិនិយោគដែលបានអនុម័តតាមបណ្តាប្រទេសចម្បងៗ ១១
- តារាង៦ : អត្រាប្តូរប្រាក់ប្រចាំថ្ងៃ ក្នុងខែកញ្ញា ឆ្នាំ២០១៦ ១២
- តារាង៧ : អត្រាប្តូរប្រាក់ប្រចាំខែ (អត្រាចុងគ្រា រៀល/១ដុល្លារអាមេរិក)..... ១៣
- ក្រាហ្វស្ថិតិ ៧ : និន្នាការអត្រាប្តូរប្រាក់ប្រចាំខែ..... ១៣
- តារាង ៨ : តម្លៃប្រាក់រៀលធៀបជាមួយនឹងរូបិយប័ណ្ណផ្សេងៗ (អត្រាទិញផ្លូវការចុងខែ)..... ១៤
- តារាង៩ : អត្រាការប្រាក់លើប្រាក់បញ្ញើនិងប្រាក់កម្ចីរបស់ធនាគារ..... ១៥
- តារាង១០ : ស្ថានភាពរូបិយវត្ថុ ១៦
- តារាង ១១ : ស្ថានភាពរូបិយវត្ថុ (បម្រែបម្រួលប្រចាំខែ)..... ១៧
- ក្រាហ្វស្ថិតិ ៨ : ស្ថានភាពរូបិយវត្ថុ ១៨
- ក្រាហ្វស្ថិតិ ៩ : សមាសភាគនៃការផ្គត់ផ្គង់រូបិយវត្ថុ..... ១៨
- តារាង ១២ : តារាងតុល្យការនៃបណ្តាធនាគារទទួលប្រាក់បញ្ញើ..... ១៩
- តារាង ១២ : តារាងតុល្យការនៃបណ្តាធនាគារទទួលប្រាក់បញ្ញើ (ត)..... ២០
- តារាង ១៣ : តារាងតុល្យការធនាគារជាតិនៃកម្ពុជា..... ២១
- តារាង ១៤ : ឥណទានផ្តល់ដោយធនាគារទទួលប្រាក់បញ្ញើតាមប្រភេទជំនួញ ២២
- ក្រាហ្វស្ថិតិ ១០ : ឥណទានផ្តល់ដោយធនាគារទទួលប្រាក់បញ្ញើតាមប្រភេទជំនួញ ក្នុងខែកញ្ញា ឆ្នាំ២០១៦ (%នៃឥណទានសរុប) .. ២២
- តារាង១៥ : បម្រែបម្រួលប្រចាំខែនៃឥណទានផ្តល់ដោយធនាគារទទួលប្រាក់បញ្ញើតាមប្រភេទជំនួញ ២៣
- តារាង ១៦ : ប្រាក់បញ្ញើនៅធនាគារទទួលប្រាក់បញ្ញើ..... ២៤
- ក្រាហ្វស្ថិតិ ១១ : ប្រាក់បញ្ញើចំណាត់ថ្នាក់តាមប្រភេទរូបិយវត្ថុ ក្នុងខែកញ្ញា ឆ្នាំ២០១៦ (%នៃប្រាក់បញ្ញើសរុប)..... ២៤
- តារាង ១៧ : បម្រែបម្រួលប្រចាំខែនៃប្រតិបត្តិការទទួលប្រាក់បញ្ញើរបស់ធនាគារទទួលប្រាក់បញ្ញើ..... ២៥
- ក្រាហ្វស្ថិតិ ១២ : ប្រាក់បញ្ញើជារៀលចំណាត់ថ្នាក់តាមប្រភេទ ក្នុងខែកញ្ញា ឆ្នាំ២០១៦ (%នៃប្រាក់បញ្ញើសរុប)..... ២៦
- ក្រាហ្វស្ថិតិ ១៣ : ប្រាក់បញ្ញើជារូបិយប័ណ្ណចំណាត់ថ្នាក់តាមប្រភេទ ក្នុងខែកញ្ញា ឆ្នាំ២០១៦ (%នៃប្រាក់បញ្ញើជារូបិយប័ណ្ណសរុប).. ២៦
- តារាង ១៨ : សកម្មភាពផ្តល់ឥណទានរបស់គ្រឹះស្ថានមីក្រូហិរញ្ញវត្ថុ និងអង្គការមិនមែនរដ្ឋាភិបាល ២៧
- តារាង ១៩ : ការដាត់ទាត់មូលប្បទានបត្រជាប្រាក់រៀលតាមរយៈសភាដាត់ទាត់..... ២៨
- តារាង ២០ : ការដាត់ទាត់មូលប្បទានបត្រជាប្រាក់ដុល្លារតាមរយៈសភាដាត់ទាត់ ២៩
- តារាង ២១ : ចំនួនភ្ញៀវបរទេសមកដល់ប្រទេសកម្ពុជា..... ៣០
- តារាង ២២ : ស្ថិតិនាំចូល និងនាំចេញទំនិញរបស់ប្រទេសកម្ពុជា ៣១

សេចក្តីផ្តើម

អតិផរណាថ្លៃទំនិញប្រើប្រាស់រួមក្នុងខែកញ្ញា ឆ្នាំ២០១៦ នេះ មានការកើនឡើងធៀបនឹងខែមុន ។ ក្នុងអំឡុងពេលនេះដែរ អត្រាប្តូរប្រាក់រៀលបានឡើងថ្លៃធៀបនឹងប្រាក់ដុល្លារអាមេរិក ខណៈដែលប្រតិបត្តិការធនាគារឆ្លុះបញ្ចាំងតាមរយៈឥណទានសរុបចំពោះវិស័យឯកជន និងប្រាក់បញ្ញើរបស់និវាសនបានបន្តកើនឡើង ។ ចំណែកឯដង្ហើងពាណិជ្ជកម្មទំនិញអន្តរជាតិបានបង្ហាញពីការថយចុះនៃឱនភាព។

សន្ទស្សន៍ថ្លៃទំនិញប្រើប្រាស់

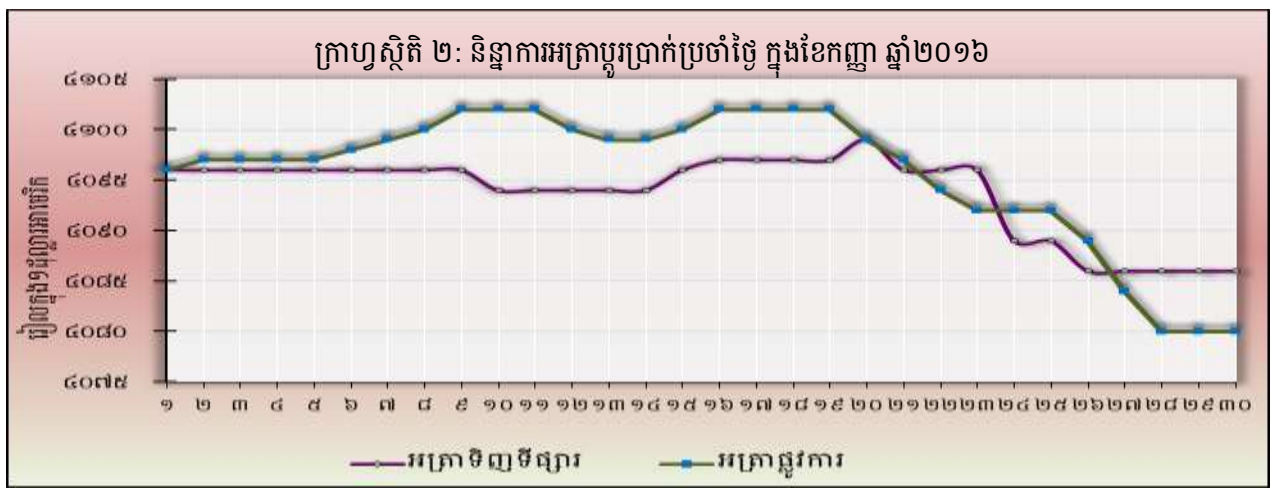
អតិផរណាថ្លៃទំនិញប្រើប្រាស់ (ខែលើខែ) នៅភ្នំពេញបានកើនឡើងបន្តិចដល់អត្រា ០,២៨% ក្នុងខែកញ្ញា ឆ្នាំ២០១៦ ពីអត្រា ០,១៨% ក្នុងខែសីហា ឆ្នាំ២០១៦ ។ ក្នុងនោះ សន្ទស្សន៍ថ្លៃទំនិញប្រើប្រាស់ពីក្រុមក្នុងចំណោមសន្ទស្សន៍ថ្លៃទាំងដប់ពីរក្រុមបានកើនឡើង ខណៈដែលបួនក្រុមផ្សេងទៀតបានថយចុះ និងមួយក្រុមមិនមានការប្រែប្រួល ។



ផ្អែកលើទិន្នន័យបម្រែបម្រួលឆ្នាំលើឆ្នាំនៃសន្ទស្សន៍ថ្លៃទំនិញប្រើប្រាស់រួមបានថយចុះមកអត្រា ២,៨% ក្នុងខែកញ្ញា ពីអត្រា ២,៩៣% ក្នុងខែសីហា ឆ្នាំ២០១៦ ។ ការថយចុះនេះ ជាចម្បងឆ្លុះបញ្ចាំងដោយការថយចុះនៃថ្លៃប្រេងឥន្ធនៈ រួមជាមួយនឹងកំណើនទាបជាងគ្រាមុននៃថ្លៃម្ហូបអាហារ ។

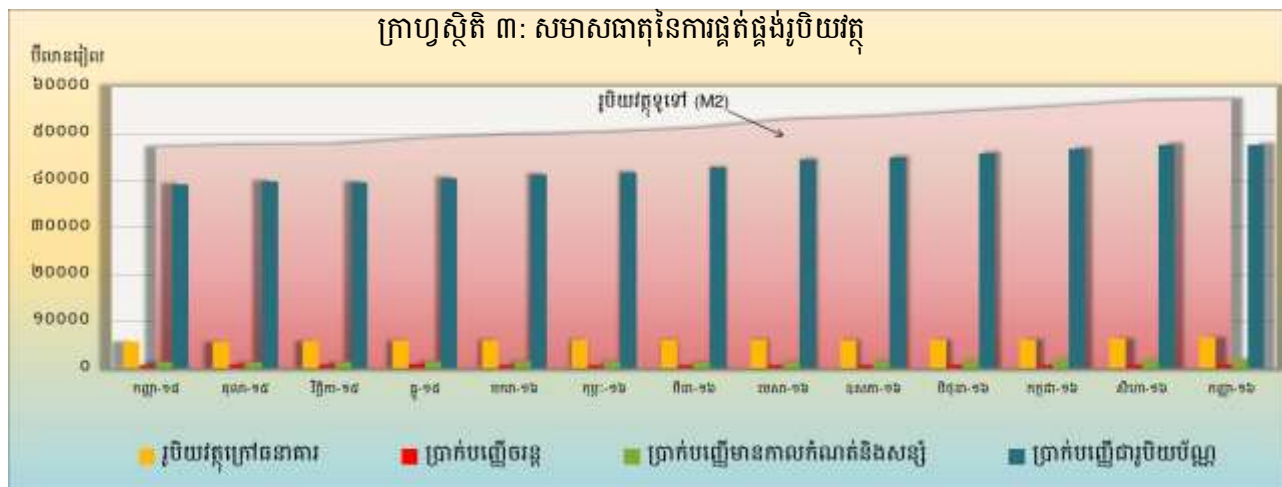
អត្រាប្តូរប្រាក់

ក្នុងខែកញ្ញា ឆ្នាំ២០១៦ នេះ អត្រាទិញទីផ្សារប្រាក់រៀលធៀបនឹងប្រាក់ដុល្លារអាមេរិកមានអត្រា ៤.០៨៦ រៀលក្នុងមួយដុល្លារអាមេរិក ដោយបានឡើងថ្លៃ ០,២៤% ធៀបនឹងខែសីហា ។ ការឡើងថ្លៃនៃប្រាក់រៀលនេះជាចម្បងគឺបណ្តាលមកពីកត្តារដូវកាល ជាពិសេសគឺក្នុងរដូវភ្នំបិណ្ឌ ។



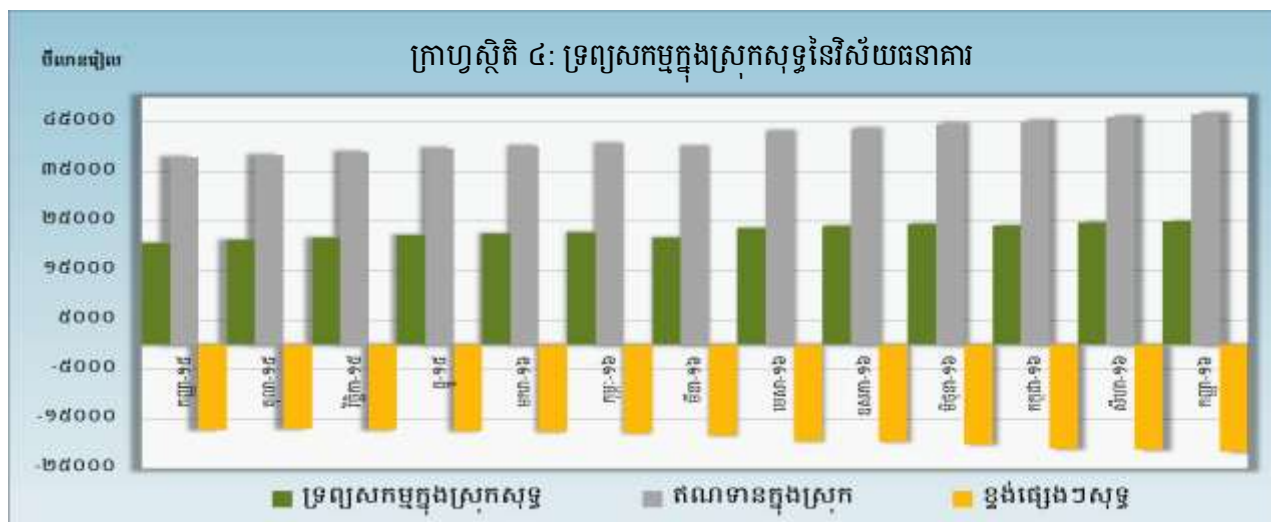
ការផ្គត់ផ្គង់រូបិយវត្ថុ

រូបិយវត្ថុទូទៅ (M2) បានកើនឡើងដល់ ៥៧.១២៧,៥ ប៊ីលានរៀល ក្នុងខែកញ្ញា ឆ្នាំ២០១៦ គឺកើនឡើង ០,៦% ធៀបនឹងខែសីហា ។ សមាសធាតុរបស់ M2 រួមមាន ប្រាក់បញ្ញើមានកាលកំណត់និងសន្សំ និង រូបិយវត្ថុក្នុង ចរាចរណ៍បានកើនឡើងចំនួន ៥,៤% និង ៤,៦% រៀងគ្នា ខណៈដែល ប្រាក់បញ្ញើចរន្ត និងប្រាក់បញ្ញើជាប្រិយប័ណ្ណ របស់និវាសនបានថយចុះចំនួន ២% និង ០,១% រៀងគ្នា ។



ទ្រព្យសកម្មក្នុងស្រុកសុទ្ធនៃវិស័យធនាគារ

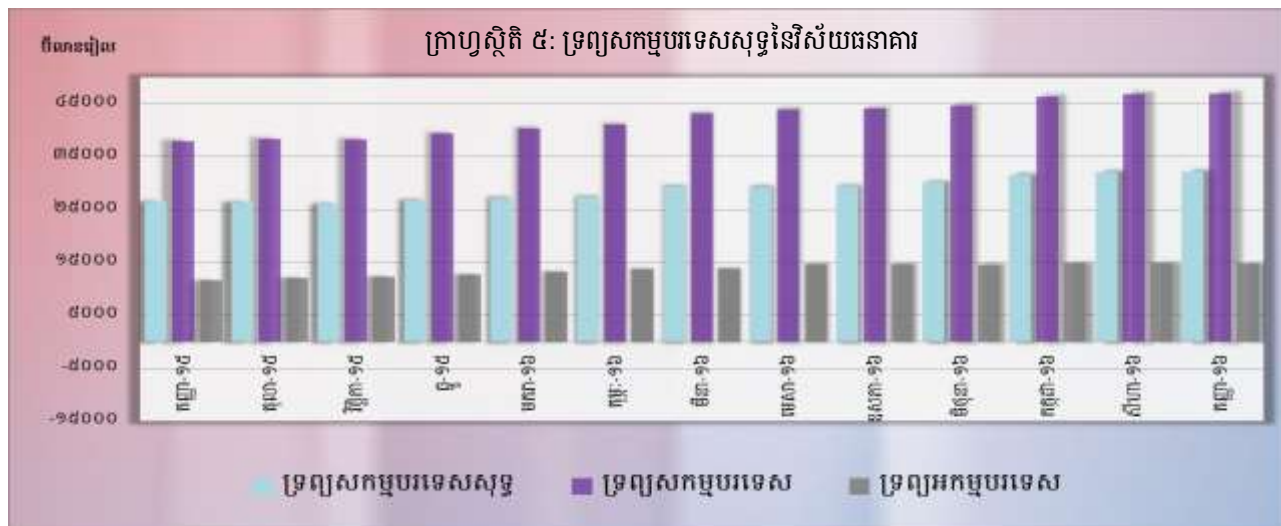
ទ្រព្យសកម្មក្នុងស្រុកសុទ្ធនៃវិស័យធនាគារក្នុងខែកញ្ញា ឆ្នាំ២០១៦ បានកើនឡើងដល់ចំនួន ២៤.៩៣៩,២ ប៊ីលានរៀល គឺកើនឡើងចំនួន ០,៨% ធៀបនឹងខែមុន ការកើនឡើងនេះ គឺបណ្តាលមកពីការកើនឡើងនៃខ្ទង់ឥណទាន ក្នុងស្រុកចំនួន ១,៤% ខណៈដែលខ្ទង់ផ្សេងៗសុទ្ធបានថយចុះចំនួន ២,១% ។



ការកើនឡើងនៃខ្ទង់ឥណទានក្នុងស្រុកឆ្លុះបញ្ចាំងដោយការកើនឡើងនៃឥណទានចំពោះវិស័យឯកជនចំនួន ១% និងខ្ទង់ឥណទានទេយ្យសុទ្ធចំពោះរដ្ឋាភិបាលចំនួន ១% ។ ការថយចុះនៃខ្ទង់ផ្សេងៗសុទ្ធ ជាចម្បងឆ្លុះបញ្ចាំងដោយ ការកើនឡើងនៃខ្ទង់ដើមទុននិងទុនបម្រុងចំនួន ១,៦% រួមជាមួយនឹងការថយចុះនៃខ្ទង់ផ្សេងៗចំនួន ៧,៦% ខណៈដែល ខ្ទង់ប្រាក់បញ្ញើវិកត្សីតបានថយចុះចំនួន ០,៥% ។

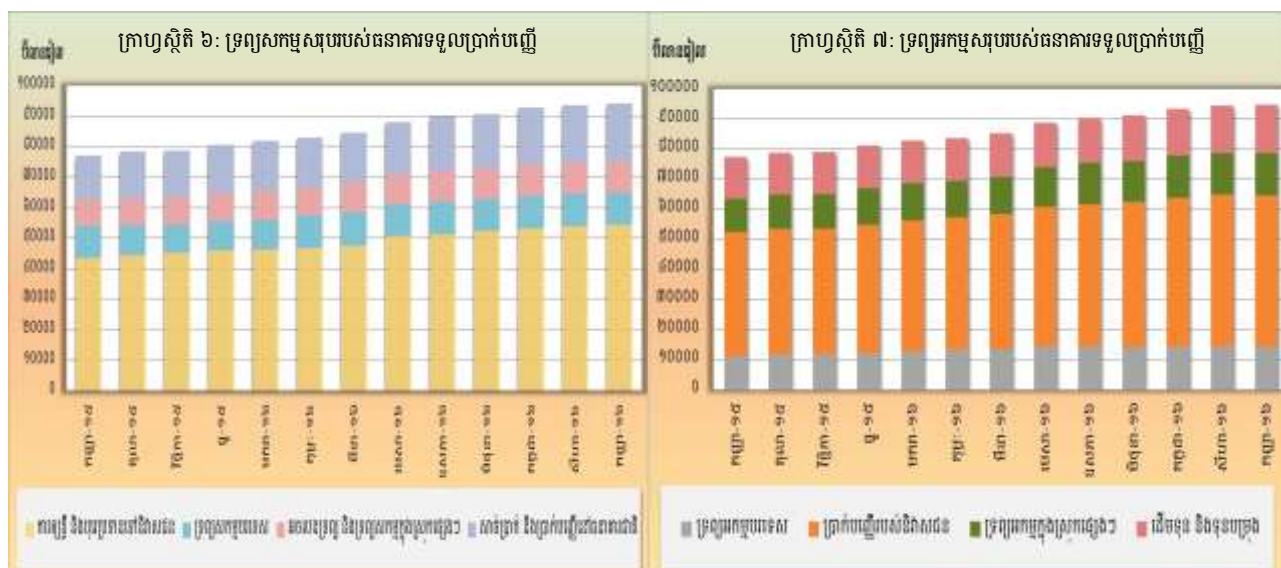
ទ្រព្យសកម្មបរទេសសុទ្ធនៃវិស័យធនាគារ

ទ្រព្យសកម្មបរទេសសុទ្ធនៃវិស័យធនាគារបានបន្តកើនឡើងដល់ចំនួន ៣២.១៨៨,៤ ប៊ីលានរៀល នៅខែកញ្ញា ឆ្នាំ២០១៦ នេះ គឺកើនឡើង ០,៤% ធៀបនឹងខែសីហា ។ ការកើនឡើងនេះ ជាចម្បងគឺបណ្តាលមកពីការថយចុះនៃ ខ្ទង់ទ្រព្យអកម្មបរទេសសរុបចំនួន ០,៥% ។



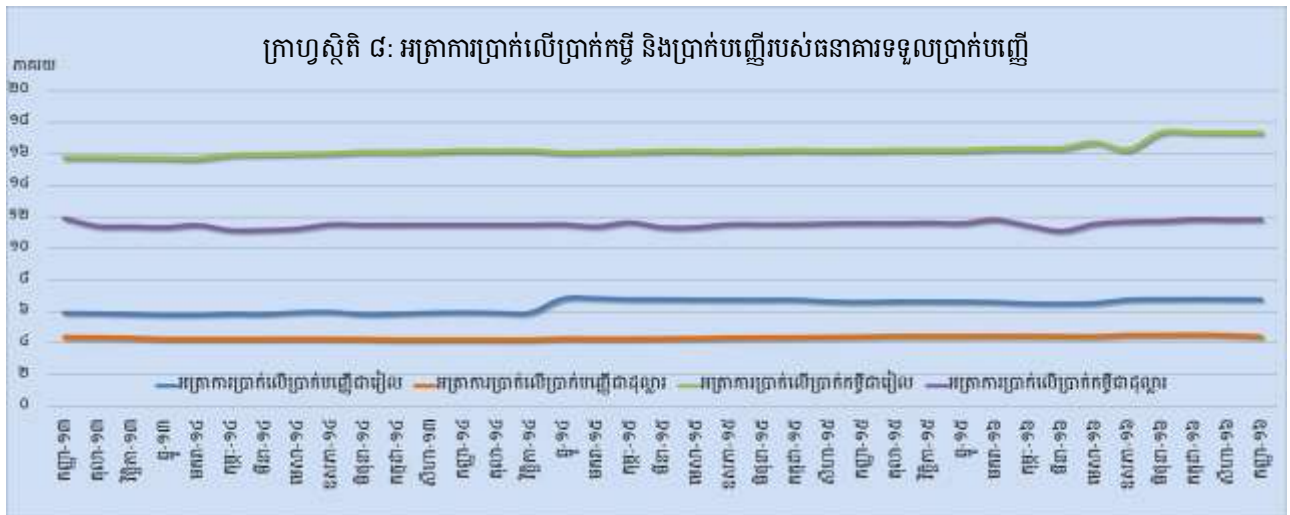
ប្រតិបត្តិការរបស់ធនាគារទទួលប្រាក់បញ្ញើ

ទ្រព្យសកម្មសរុបរបស់ធនាគារពាណិជ្ជនិងធនាគារឯកទេសក្នុងខែកញ្ញា ឆ្នាំ២០១៦ នេះ មានចំនួន ៩៤.៦៣៦,៧ ប៊ីលានរៀល គឺកើនឡើងចំនួន ០,៤% ធៀបនឹងខែមុន ។



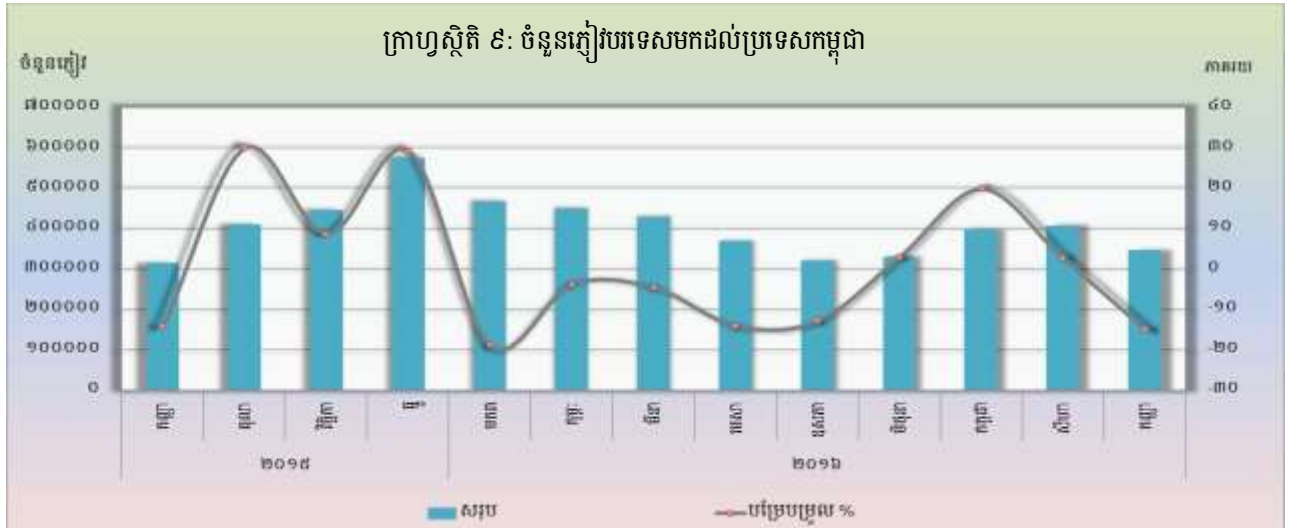
អត្រាការប្រាក់លើប្រាក់បញ្ញើ និងប្រាក់កម្ចីរបស់ធនាគារទទួលប្រាក់បញ្ញើ

ចលនាអត្រាការប្រាក់លើប្រាក់បញ្ញើ និងប្រាក់កម្ចីសម្រាប់រយៈពេល ១២ខែ ក្នុងខែកញ្ញា ឆ្នាំ២០១៦ នេះ បានបង្ហាញឲ្យឃើញថា អត្រាការប្រាក់លើប្រាក់បញ្ញើដែលវាស់ដោយកម្រិតមធ្យមថ្លឹងតាមទំហំនៃប្រតិបត្តិការ ធនាគារជាប្រាក់រៀលបានថយចុះចំនួន ០,០២% និងប្រាក់បញ្ញើជាប្រាក់ដុល្លារអាមេរិកបានថយចុះចំនួន ០,០៨% ។ ក្នុងអំឡុងពេលនេះដែរ អត្រាការប្រាក់លើប្រាក់កម្ចីដែលវាស់ដោយកម្រិតមធ្យមថ្លឹងតាមទំហំប្រតិបត្តិការធនាគារជា ប្រាក់រៀលបានរក្សាអត្រាថេរដូចខែមុន និងជាប្រាក់ដុល្លារអាមេរិកបានកើនឡើងចំនួន ០,០២% ។

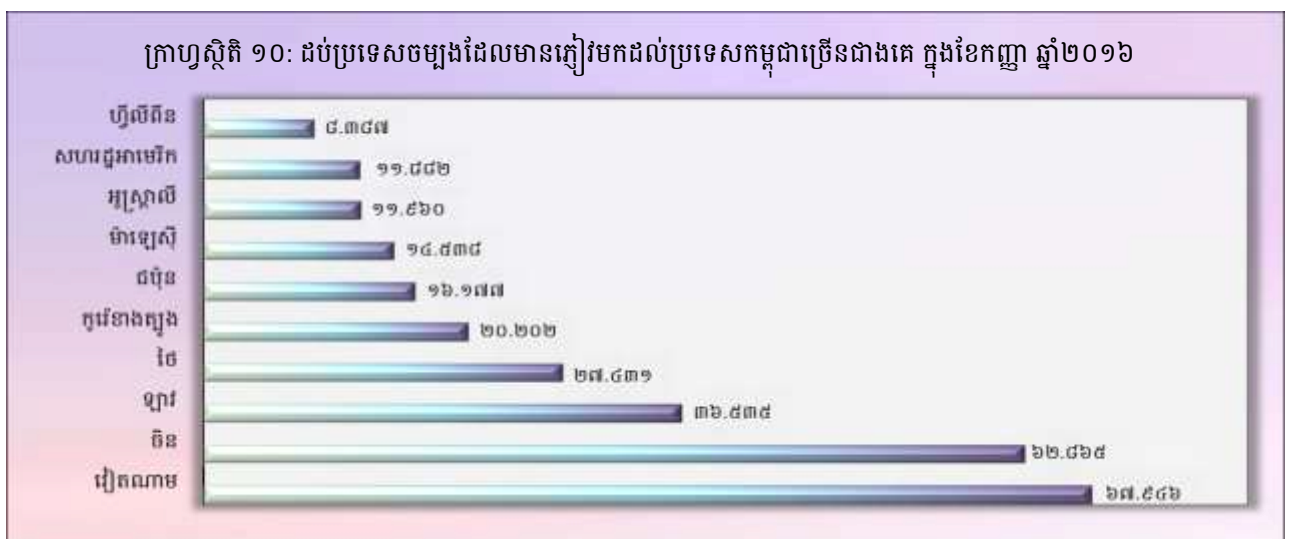


ការមកដល់នៃភ្ញៀវបរទេស

ចំនួនភ្ញៀវបរទេសមកដល់ប្រទេសកម្ពុជាក្នុងខែកញ្ញា ឆ្នាំ២០១៦ នេះ មានចំនួន ៣៤៥.៥០៨ នាក់ គឺបាន ថយចុះចំនួន ១៤,៩% បន្ទាប់ពីបានកើនឡើងចំនួន ២,៦% កាលពីខែមុន ។ គោលបំណងចម្បងនៃភ្ញៀវបរទេស មកដល់ប្រទេសកម្ពុជាគឺការធ្វើវិស្សមកាល ដែលមានសមាមាត្រច្រើនជាង ៨៧% នៃចំនួនភ្ញៀវសរុប។



សមាមាត្រនៃភ្ញៀវទេសចររបរទេសចូលមកប្រទេសកម្ពុជាច្រើនជាងគេគឺមកពីប្រទេស វៀតណាម ចិន ឡាវ ថៃ កូរ៉េខាងត្បូង ជប៉ុន ម៉ាឡេស៊ី អូស្ត្រាលី សហរដ្ឋអាមេរិក និង ហ្វីលីពីន ។

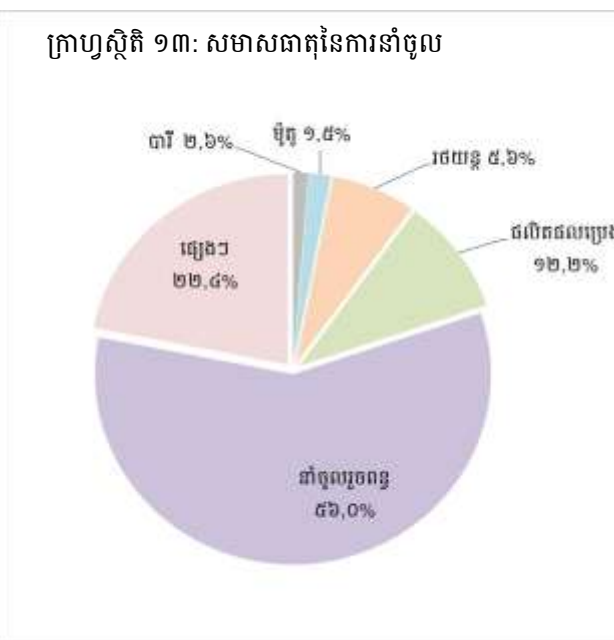
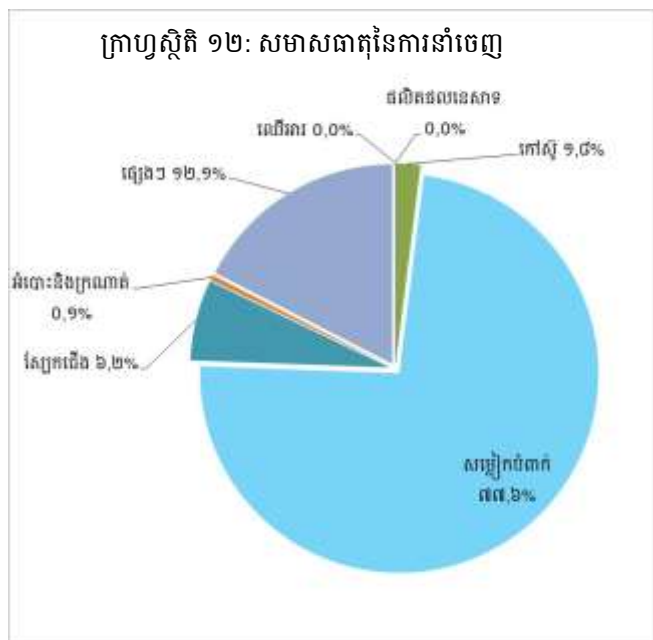


ពាណិជ្ជកម្មទំនិញអន្តរជាតិ

ក្នុងខែកញ្ញា ឆ្នាំ២០១៦ ពាណិជ្ជកម្មទំនិញអន្តរជាតិបានបង្ហាញនូវឱនភាពចំនួន ៥៥៤,៥ ប៊ីលានរៀល (១៥,២%) បន្តពីឱនភាព ៥៧៤,៥ ប៊ីលានរៀល (១៥,២%) ក្នុងខែសីហា ឆ្នាំ២០១៦ ។



សមាសធាតុចម្បងនៃការនាំចេញសរុបក្នុងខែនេះគឺ សម្លៀកបំពាក់ ស្បែកធ្វើដំបូង កៅស៊ូ និងអំបោះនិងក្រណាត់ ។ រីឯសមាសធាតុចម្បងនៃការនាំចូលសរុបក្នុងខែនេះគឺ ប្រេងឥន្ធនៈ រថយន្ត បារី សម្ភារៈសំណង់ ដែក ម៉ូតូ មាស ស៊ីម៉ង់ត៍ សម្លៀកបំពាក់ ស្ករស និងស្រាបៀរ ។



តារាង ១ : សន្ទស្សន៍វិជ្ជាជីវៈនិងសេវាសាងសង់ និងអន្តរាគមន៍ផ្សេងៗ

១. សន្ទស្សន៍វិជ្ជាជីវៈនិងសេវាសាងសង់ (CPI) និងសន្ទស្សន៍វិជ្ជាជីវៈនិងសេវាសាងសង់ក្រុមមុខជំនាញ

(តុល្យ-ឆ្នាំ ២០០៦=១០០)

	ឆ្នាំ-១៥	មិថុនា-១៦	កក្កដា-១៦	សីហា-១៦	កញ្ញា-១៦
មុខជំនាញក្រុមមុខ	១៦១,៧៧	១៦៥,៣២	១៦៥,៤៤	១៦៦,១៤	១៦៦,៦៤
អាហារ និងភេសជ្ជៈ:មិនមែនជាតិស្រវឹង	១៩៣,៣៥	២០០,៧៥	២០១,២៦	២០១,៨២	២០២,៧៥
ភេសជ្ជៈ:មានជាតិស្រវឹង និងថ្នាំជក់	១៥១,៥៥	១៥៧,៥៣	១៥៧,២៨	១៥៧,៧៨	១៥៧,៦០
សម្លៀកបំពាក់ និងស្បែកជើង	១៣៧,៦២	១៤០,៣៦	១៤០,៧៤	១៤០,៣១	១៤១,៦៤
ផ្ទះសំបែង ទឹក អគ្គិសនី ឧស្ម័ន និងឥន្ធនៈដទៃទៀត	១២២,៨៨	១២៤,៩៦	១២៥,៣៨	១២៥,៣០	១២៥,៥៣
គ្រឿងសម្រាប់សម្ភារៈប្រើប្រាស់គ្រួសារនិងការថែទាំផ្ទះជាប្រចាំ	១៤៥,១៨	១៤៧,៨៤	១៤៧,៩២	១៤៨,៥៤	១៤៩,២១
សុខាភិបាល	១៣០,០៦	១៣១,៧៨	១៣២,០៧	១៣២,០៩	១៣១,៩០
ការដឹកជញ្ជូន	១១១,៩២	១០៨,៧៨	១០៨,៨៦	១០៨,៩៧	១០៨,៩១
ធនធាន	៦៨,៤៣	៦៧,៩៦	៦៧,៨៥	៦៧,៩១	៦៨,១៤
ការកម្សាន្ត និងវប្បធម៌	១១៦,៣៩	១១៧,៩២	១១៦,៩៦	១១៧,៩៤	១១៨,២៦
ការសិក្សា	១៦០,០៨	១៦០,០៨	១៦០,០៨	១៦០,០៨	១៦០,០៨
គោជនីយដ្ឋាន	២៣៩,៣៥	២៣៦,១០	២៤០,៥៩	២៤០,៥៩	២៣៩,៣១
ទំនិញ និងសេវាកម្មផ្សេងៗ	១៣៦,៩៥	១៤០,៤៣	១៤០,២៥	១៤០,៣៧	១៤០,៧៦

២. បម្រែបម្រួលជាភាគរយនៃសន្ទស្សន៍វិជ្ជាជីវៈនិងសេវាសាងសង់ និងការកុះកង

២.១ បម្រែបម្រួលជាភាគរយប្រចាំខែ

មុខជំនាញក្រុមមុខ	០,១៧	០,៣៧	០,៣៤	០,១៤	០,២៨
អាហារ និងភេសជ្ជៈ:មិនមែនជាតិស្រវឹង	០,៥៨	០,៧៩	០,២៥	០,២៨	០,៤៦
ភេសជ្ជៈ:មានជាតិស្រវឹង និងថ្នាំជក់	២,០៧	០,៧៣	-០,១៦	០,៣២	-០,១២
សម្លៀកបំពាក់ និងស្បែកជើង	០,២៤	០,១១	០,២៧	-០,៣១	០,៩៥
ផ្ទះសំបែង ទឹក អគ្គិសនី ឧស្ម័ន និងឥន្ធនៈដទៃទៀត	-០,៥១	-០,០៣	០,៣៣	-០,០៦	០,១៨
គ្រឿងសម្រាប់សម្ភារៈប្រើប្រាស់គ្រួសារនិងការថែទាំផ្ទះជាប្រចាំ	-០,៦២	០,១៧	០,០៦	០,៤២	១,១៣
សុខាភិបាល	០,៤០	០,៣៩	០,២២	០,០១	-០,១៤
ការដឹកជញ្ជូន	-១,៧៣	០,៣៦	០,០៨	០,១០	-០,០៦
ធនធាន	០,១០	-១,២០	-០,១៧	០,០៩	០,៣៤
ការកម្សាន្ត និងវប្បធម៌	១,៤៥	០,៧៦	-០,៨២	០,៨៤	០,២៧
ការសិក្សា	០,០០	០,០០	០,០០	០,០០	០,០០
គោជនីយដ្ឋាន	០,០០	-១,៦១	១,៩០	០,០០	-០,៥៣
ទំនិញ និងសេវាកម្មផ្សេងៗ	០,០៦	០,៤៥	-០,១២	០,០៨	០,២៨

២.២ បម្រែបម្រួលជាភាគរយធៀបនឹងខែដូចគ្នានៃឆ្នាំមុន

មុខជំនាញក្រុមមុខ	២,៨៥	៣,២៥	៣,០៤	២,៩៣	២,៨៩
អាហារ និងភេសជ្ជៈ:មិនមែនជាតិស្រវឹង	៥,៥២	៦,៣៦	៥,៨៤	៥,៤៦	៥,១០
ភេសជ្ជៈ:មានជាតិស្រវឹង និងថ្នាំជក់	១០,១៣	១១,៥៥	១១,៦១	១១,០៧	១០,២៧
សម្លៀកបំពាក់ និងស្បែកជើង	៥,៦១	៥,១៧	៤,៦៧	៣,៣២	៣,៧៤
ផ្ទះសំបែង ទឹក អគ្គិសនី ឧស្ម័ន និងឥន្ធនៈដទៃទៀត	-៣,៤៣	-១,៣៣	-១,១១	-០,៦៣	-០,២៤
គ្រឿងសម្រាប់សម្ភារៈប្រើប្រាស់គ្រួសារនិងការថែទាំផ្ទះជាប្រចាំ	២,៤២	៣,៥១	៣,៥០	៣,៤០	៥,១៧
សុខាភិបាល	១,៩៧	៣,៥០	៣,៥៨	៣,៥៨	២,៥១
ការដឹកជញ្ជូន	-៧,១០	-៩,៦៤	-៩,៥៨	-៨,០៥	-៦,១៧
ធនធាន	០,៥២	០,៦៤	០,០៩	០,០៦	០,៤១
ការកម្សាន្ត និងវប្បធម៌	៣,៧១	៣,៩៤	៣,១១	៣,០០	៣,៧១
ការសិក្សា	០,៦១	០,៦១	០,៦១	០,៦១	០,២៨
គោជនីយដ្ឋាន	៧,២៨	៣,៨៣	៤,៤៥	៣,៤២	២,០៦
ទំនិញ និងសេវាកម្មផ្សេងៗ	-០,៤៩	១,១៨	០,៩៩	០,៥៥	០,៩៧

៣. សន្ទស្សន៍វិជ្ជាជីវៈនិងសេវាសាងសង់គិតជាមធ្យមអំពីលើខែ

បម្រែបម្រួលជាភាគរយឆ្នាំលើឆ្នាំ (%)	២,០១	៣,០៥	៣,១៣	៣,០៧	២,៩៦
--------------------------------------	------	------	------	------	------

៤. សន្ទស្សន៍វិជ្ជាជីវៈនិងសេវាសាងសង់គិតជាមធ្យមអំពីលើខែ

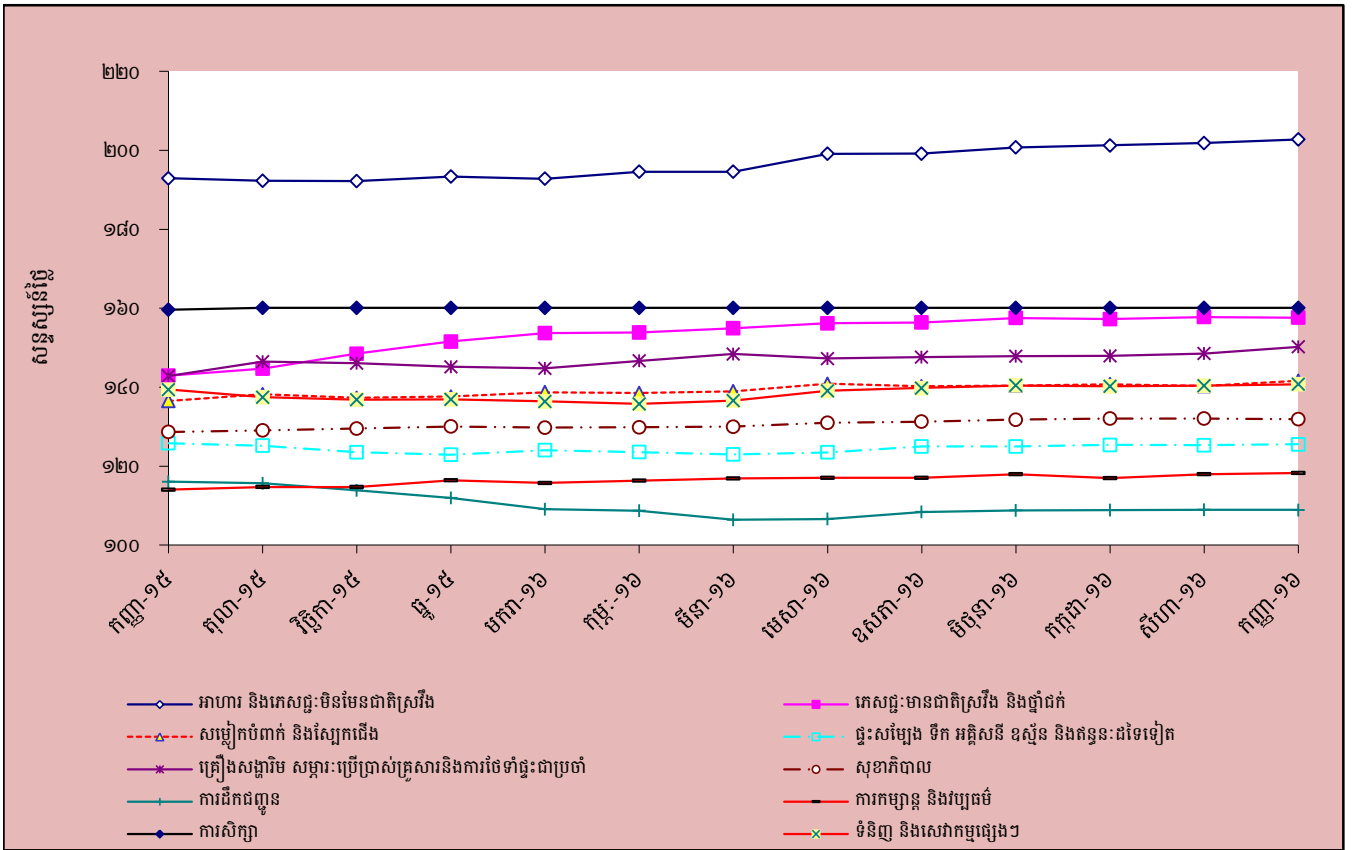
បម្រែបម្រួលជាភាគរយឆ្នាំលើឆ្នាំ (%)	១,២២	២,០៩	២,២៨	២,៤៦	២,៦២
--------------------------------------	------	------	------	------	------

តារាង ២ : មុខទំនិញឡើងថ្លៃ ក្នុងខែកញ្ញា ឆ្នាំ២០១៦

ល.រ	មុខទំនិញគ្រប់មុខ	មេគុណ	សន្លឹកស្រួន			បម្រែបម្រួលជាភាគរយ	
			កញ្ញា-១៥	សីហា-១៦	កញ្ញា-១៦	ខែលើខែ	ឆ្នាំលើឆ្នាំ
១	គ្រឿងបន្លាស់និងសម្ភារៈបន្ទាប់បន្សំ	០,០៨៤	២០៨,៣៣	២១៩,៧៣	២២៥,៩៤	២,៨	៨,៥
២	សម្លៀកបំពាក់ផ្សេងទៀតទាំងពីរភេទ	០,២២២	១២៨,៦៧	១២៧,៨៣	១៣០,៦០	២,២	១,៥
៣	គ្រឿងសង្ហារឹម និងកម្រាល	០,៦២៦	២១១,០១	២២០,០៨	២២៤,៥២	២,០	៦,៤
៤	ដំណាំសណ្តែកសម្រាប់យកគ្រាប់	០,៤១៣	២០៧,៤៩	២១៣,៧១	២១៧,៧០	១,៩	៤,៩
៥	បន្លែជាផ្លែ	១,១៣៨	២៣៩,៥៣	២៧០,៥៥	២៧៤,៩៧	១,៦	១៤,៨
៦	វត្ថុធាតុដើមសម្លៀកបំពាក់	០,៣៣៤	១៤៦,១៨	១៥១,៨៤	១៥៣,៩៤	១,៤	៥,៣
៧	សម្ភារៈ និងបរិក្ខារសម្រាប់លំនៅដ្ឋាន និងសួនច្បារ	០,០១៧	១៨៧,៩៤	១៨៥,០៤	១៨៧,៥៧	១,៤	-០,២
៨	គ្រឿងស្រស់	៧,៤៣៥	១៨២,៩២	១៩៧,១៩	១៩៩,៥៧	១,២	៩,១
៩	ផ្លែឈើស្រស់	៤,០៩៤	២០២,៤៣	២០៧,៨២	២១០,១៥	១,១	៣,៨
១០	សម្លៀកបំពាក់ស្ត្រី និងក្មេងស្រី	១,០៦៥	១៣៣,០៥	១៣៥,៧១	១៣៧,២៥	១,១	៣,២
១១	បន្លែជាមើមដទៃទៀត	០,៤៥៦	២០៣,៦០	២១៥,៣៩	២១៧,៤៩	១,០	៦,៨
១២	ផ្លែឈើស្ងួតនិងទុកបានយូរ	០,០៨៦	១២២,៤៤	១៣៣,៨៧	១៣៥,១៤	០,៩	១០,៤
១៣	ស្រាប៊ិក	០,០១៤	១៤៩,៩០	១៥៤,៣៩	១៥៥,៨២	០,៩	៤,០
១៤	សម្ភារៈសម្រាប់ថែរក្សា និងជួសជុលជម្រកស្នាក់នៅ	៣,៦៦៣	១៤១,១៦	១៤៤,០២	១៤៥,២៥	០,៩	២,៩
១៥	ធុញ្ញតិដទៃទៀត	០,០៩០	២៣៩,៣៥	២៦៩,៦៩	២៧១,៨៦	០,៨	១៣,៦
១៦	ស្ករ ដំណាប់ ទឹកឃ្មុំ សូកុឡា	១,៤៨៩	១៣៦,៦១	១៣៩,២៨	១៤០,៣៣	០,៨	២,៧
១៧	ទំនិញ និងសេវាសម្រាប់ការថែរក្សារបស់គ្រួសារជាប្រចាំ	១,៦១០	១២៤,៧៦	១២៨,៨៦	១២៩,៨៦	០,៨	៤,១
១៨	ការតុបតែងសក់ និងការសម្អិតសម្អាង	០,០៨១	១៥៣,៨៦	១៦៧,៧៣	១៦៩,១៤	០,៨	៩,៩
១៩	ស៊ុតស្រស់	១,០១៣	១៤៩,៣៧	១៥៤,៥៦	១៥៥,៦៤	០,៧	៤,២
២០	គ្រឿងបរិក្ខារទូរស័ព្ទ និងទូរសារ	០,៧២៥	៤៩,៦១	៤៩,៥៩	៤៩,៩៥	០,៧	០,៧
២១	អង្ករដំណើប គុណភាពល្អ ខ្មែរ	០,៤២៩	១២៧,៧៤	១៣០,៩០	១៣១,៦៩	០,៦	៣,១
២២	សាច់មាន់ស្រស់	១,៣០៣	១៩៣,២៣	២០៤,៥៥	២០៥,៧៨	០,៦	៦,៥
២៣	សាច់ទាស្រស់	០,៣១៩	១៨៤,២៣	១៨៥,៣២	១៨៦,៣៩	០,៦	១,២
២៤	សម្លៀកបំពាក់បុរស និងកុមារ	០,៦២១	១៣០,៨០	១៣០,៧២	១៣១,៥០	០,៦	០,៥
២៥	ស្បែកជើង	០,៦៤១	១៤២,៧៨	១៥៥,១៧	១៥៦,០៦	០,៦	៩,៣
២៦	កង	០,១០៣	១៣២,៣៦	១៣៦,៤៥	១៣៧,១៧	០,៥	៣,៦
២៧	ប្រេងម៉ាស៊ីន	០,០៦២	១៤៣,២០	១៤៣,៩១	១៤៤,៦១	០,៥	១,០
២៨	កាហ្វេ កាកាវ និងតែ	០,៧៥៥	១៣៤,២៣	១៣៥,២៦	១៣៥,៧៨	០,៤	១,២
២៩	ស្រា	០,២៤៨	១៥៥,០០	១៥៨,០៤	១៥៨,៦៦	០,៤	២,៤
៣០	សម្លៀកបំពាក់ និងសម្ភារៈដទៃទៀត	០,០៥៩	១៤០,៣៦	១៤៤,០២	១៤៤,៥៦	០,៤	៣,០
៣១	គ្រឿងប្រើប្រាស់ធ្វើពីកែវ ប្រើលើតុ និងផ្ទះបាយ	០,០៧៨	១៣៦,២៨	១៣២,៣៤	១៣២,៩៣	០,៤	-២,៥
៣២	ប្រដាប់ប្រើប្រាស់អគ្គិសនី ទំនិញ និងផលិតផលថែទាំផ្ទាល់ខ្លួន	០,៣៩៩	១៤៥,៦៣	១៤៧,៦៨	១៤៨,២៦	០,៤	១,៨
៣៣	សម្ភារៈប្រើប្រាស់ផ្ទាល់ខ្លួន	០,៨៧៦	១៦៤,០៧	១៦៥,៤៣	១៦៦,០៤	០,៤	១,២
៣៤	អង្ករលេខ១ គុណភាពល្អ បាត់ដំបង	៣,០៥២	២១៤,៦៩	២២០,៣៧	២២១,០៦	០,៣	៣,០
៣៥	សាច់គោស្រស់	២,១៦៥	២១២,១៦	២៣៤,៣៨	២៣៥,១១	០,៣	១០,៨
៣៦	ផលិតផលធ្វើពីទឹកដោះគោ	១,៥៥២	១៥៨,៧៤	១៥៧,៧០	១៥៨,២៤	០,៣	-០,៣
៣៧	សេវាសុខាភិបាលក្រោមផ្លូវរថ	១,១៤១	១១៩,១៩	១២០,២៣	១២០,៦៣	០,៣	១,២
៣៨	ការកម្សាន្ត និងវប្បធម៌	២,៩១២	១១៤,០៣	១១៧,៩៤	១១៨,២៦	០,៣	៣,៧
៣៩	ផលិតផលម្ហូបអាហារ	១,៤០៤	២០៥,៧០	២១៦,៣៦	២១៦,៨៣	០,២	៥,៤
៤០	ខោអាវកូនក្មេងអាយុក្រោម១ឆ្នាំ	០,០៥៤	១៤៥,១៧	១៤៦,០០	១៤៦,២៧	០,២	០,៨

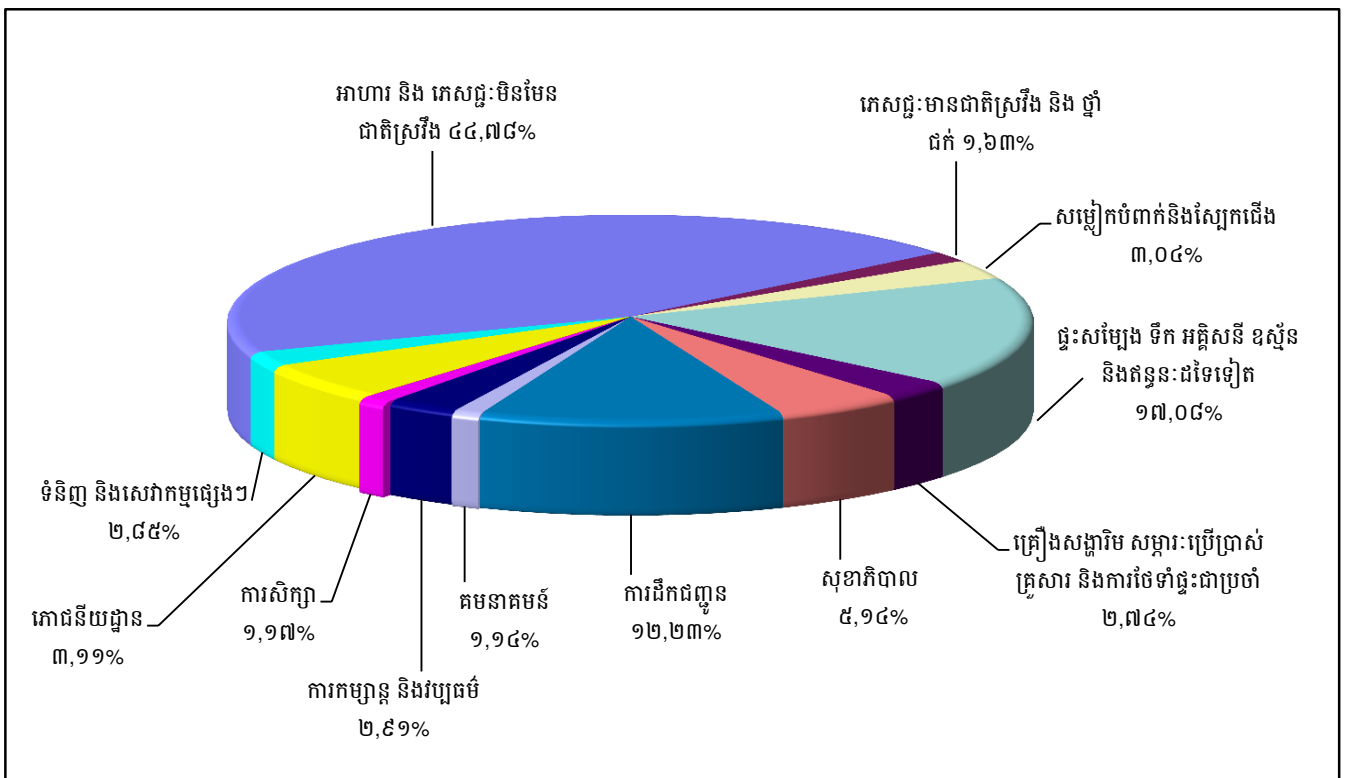
ប្រភព : វិទ្យាស្ថានជាតិស្ថិតិ

ក្រាហ្វស្តីតិ ១ : សន្ទស្សន៍ផ្នែកទំនិញប្រើប្រាស់



ប្រភព : វិទ្យាស្ថានជាតិស្ថិតិ

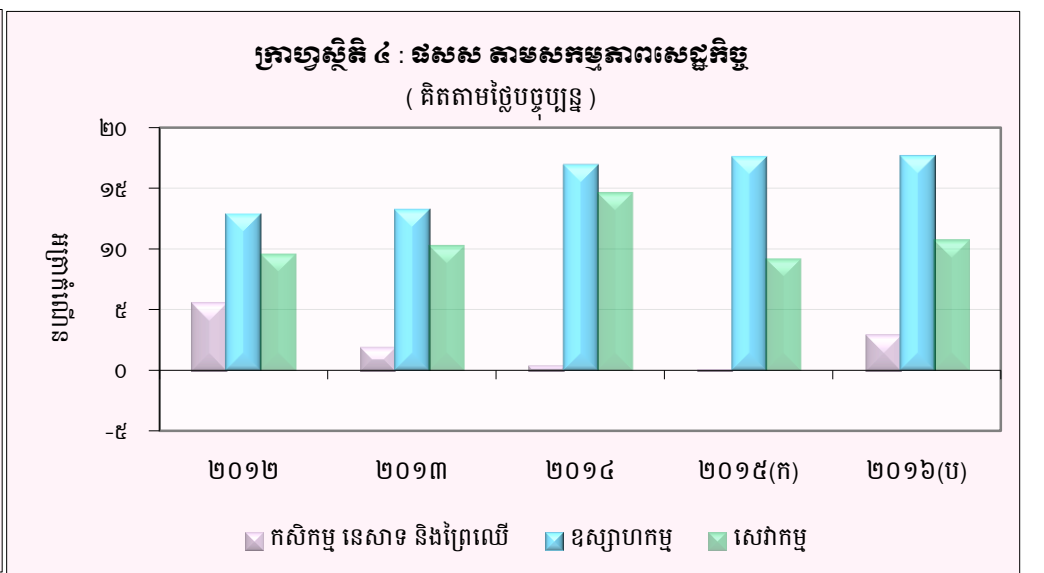
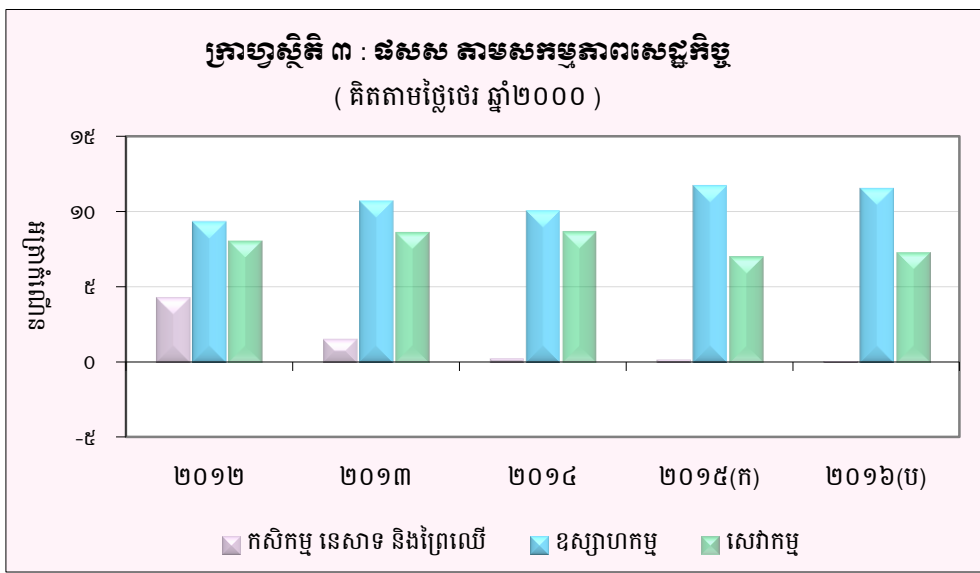
ក្រាហ្វស្តីតិ ២ : សមាមាត្រមេគុណនៃសន្ទស្សន៍ផ្នែកទំនិញប្រើប្រាស់



ប្រភព : វិទ្យាស្ថានជាតិស្ថិតិ

តារាង ៣ : ផលិតផលក្នុងស្រុកសរុប (ផសស)

	គិតតាមថ្លៃថេរ ឆ្នាំ២០០០					គិតតាមថ្លៃបច្ចុប្បន្ន				
	២០១២	២០១៣	២០១៤	២០១៥ ^(ក)	២០១៦ ^(ប)	២០១២	២០១៣	២០១៤	២០១៥ ^(ក)	២០១៦ ^(ប)
ផសស គិតជាពាន់លានរៀល	៣៤.៩៣៣	៣៧.៥០៣	៤០,១៨២	៤៣.០០៩	៤៦.១១៣	៥៦.៦៨២	៦១.៣២៧	៦៧.៤៣៧	៧៣.៤២៣	៨១.២៤២
ផសស គិតជាលានដុល្លារអាមេរិក	៤.៦៦២	៩.៣១៣	៩.៩៧១	១០.៦៨៦	១១.៤៤២	១៤.០៥៤	១៥.២៥១	១៦.៧៣៤	១៨.២៤២	២០.១៥៩
អត្រាកំណើននៃ ផសស	៧,៣	៧,៤	៧,១	៧,០	៧,២	៨,៩	៨,២	១០,០	៨,៩	១០,៦
អត្រាកំណើន ផសស តាមសកម្មភាពសេដ្ឋកិច្ច										
កសិកម្ម នេសាទ និងព្រៃឈើ	៤,៣	១,៦	០,៣	០,២	០,១	៥,៦	២,០	០,៥	០,២	៣,០
ឧស្សាហកម្ម	៩,៣	១០,៧	១០,១	១១,៧	១១,៥	១៣,០	១៣,៣	១៧,០	១៧,៧	១៧,៧
សេវាកម្ម	៨,១	៨,៧	៨,៧	៧,១	៧,៣	៩,៦	១០,៣	១៤,៧	៩,២	១០,៨
ផសស សម្រាប់មនុស្សម្នាក់ (គិតជាលានរៀល)	២,៤	២,៦	២,៧	២,៩	៣,០	៣,៩	៤,២	៤,៦	៤,៩	៥,៤
ផសស សម្រាប់មនុស្សម្នាក់ (គិតជាដុល្លារអាមេរិក)	៥៩៩	៦៣៧	៦៧២	៧១៤	៧៥៥	៩៧៣	១.០៤២	១.១៣១	១.២១៨	១.៣៣០

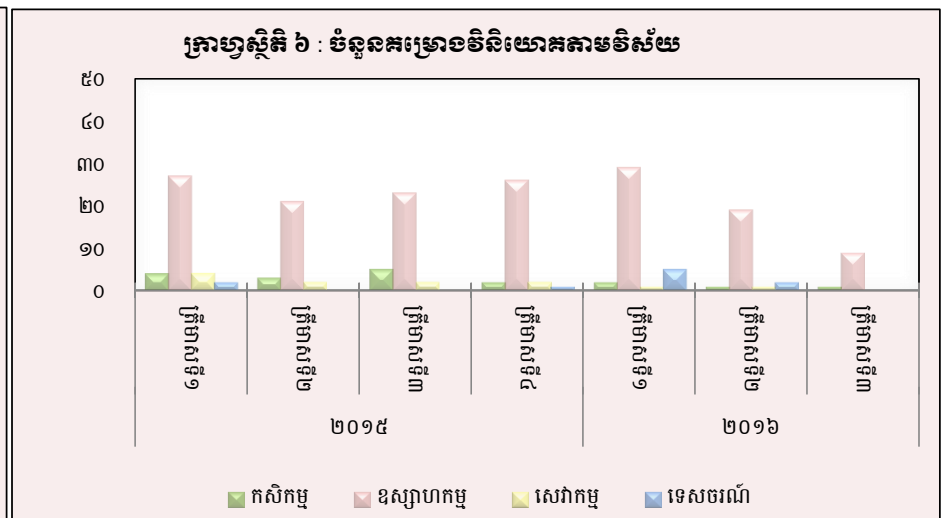
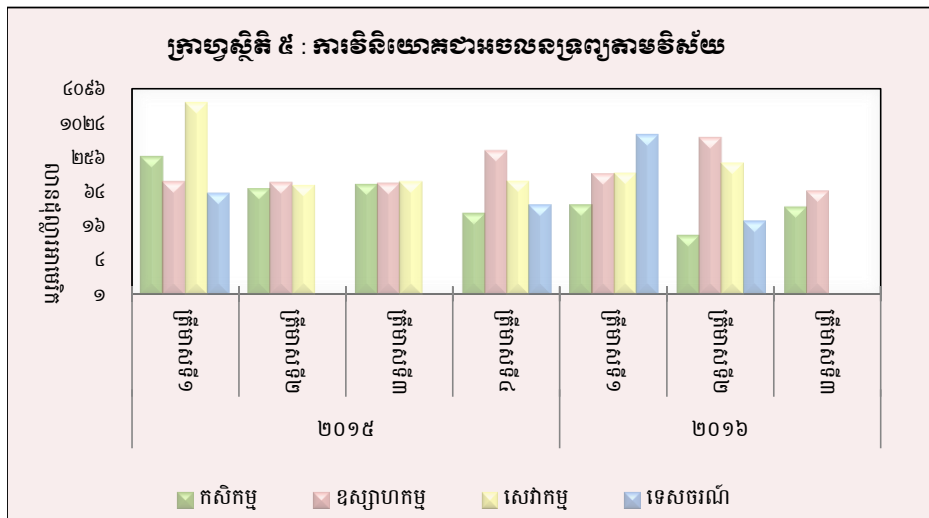


(ប) : ការព្យាករណ៍ជាបឋម
(ក) : ទិន្នន័យកែតម្រូវ
ប្រភព : វិទ្យាស្ថានជាតិស្ថិតិ

តារាង ៤ : គម្រោងវិនិយោគដែលបានអនុម័តតាមវិស័យ

(ឯកតា : លានដុល្លារអាមេរិក)

វិស័យ	កសិកម្ម		ឧស្សាហកម្ម		សេវាកម្ម		ទេសចរណ៍		សរុប	
	គម្រោង	អចលនទ្រព្យ	គម្រោង	អចលនទ្រព្យ	គម្រោង	អចលនទ្រព្យ	គម្រោង	អចលនទ្រព្យ	គម្រោង	អចលនទ្រព្យ
២០១៥										
ត្រីមាសទី១	៤	២៧០,៨	២៧	៩៧,៩	៤	២.៤៤៤,០	២	៦០,៦	៣៧	២.៨៧៣,៣
ត្រីមាសទី២	៣	៧៤,៥	២១	៩៤,៥	២	៨៥,៦	-	-	២៦	២៩៤,៦
ត្រីមាសទី៣	៥	៨៨,៥	២៣	៩១,៩	២	៩៩,០	-	-	៣០	២៧៩,៩
ត្រីមាសទី៤	២	២៧,២	២៦	៣៤៦,២	២	១០១,៤	១	៣៨,០	៣១	៥១២,៧
សរុប	១៤	៤៦១,០	៩៧	៦៣០,៥	១០	២.៧៣០,១	៣	៩៨,៦	១២៤	៣.៩២០,១
២០១៦										
ត្រីមាសទី១	២	៣៨,៣	២៩	១៣៤,៣	១	១៤០,០	៥	៦៤២,៤	៣៧	៩៩៩,០
ត្រីមាសទី២	១	១១,២	១៩	៥៨៥,៦	១	២១១,០	២	១៩,៨	២៣	៨២៧,៥
ត្រីមាសទី៣	១	៣៥,៣	៩	៦៧,៤	-	-	-	-	១០	១០២,៧
សរុប	៤	៨៤,៧	៥៧	៧៨៧,៣	២	៣៥១,០	៧	៦៦២,១	៧០	១.៨៨៩,១



ប្រភព : ក្រុមប្រឹក្សាអភិវឌ្ឍន៍កម្ពុជា (គណៈកម្មការវិនិយោគកម្ពុជា)

តារាង ៥ : គម្រោងវិនិយោគដែលបានអនុវត្តដោយក្រុមប្រឹក្សាអភិវឌ្ឍន៍កម្ពុជាតាមបណ្តាប្រទេសបង្ក្រាប *

(ឯកតា : លានដុល្លារអាមេរិក)

ប្រទេស	២០១៤	២០១៥				២០១៦		
	ត្រីមាសទី៤	ត្រីមាសទី១	ត្រីមាសទី២	ត្រីមាសទី៣	ត្រីមាសទី៤	ត្រីមាសទី១	ត្រីមាសទី២	ត្រីមាសទី៣
កម្ពុជា	៦៦,៧	២.៧៥៤,៩	១១៧,៤	៤៥,២	២១៧,៩	៣៧៩,៤	២៧៧,៦	៣៥,៣
ចិន	៤៦,២	៥៦,១	៧២,៣	៤៣,៨	៦៨,៤	៤៦០,៧	១៩,៩	៦,៤
កូរ៉េ	២,៤	៣,០	-	០,៥	៥,០	១៤,៤	៣,២	-
សហរដ្ឋអាមេរិក	-	០,២	-	-	២,៩	៩,០	-	-
ថៃ	-	-	១៣,១	១,៩	៧,៤	៤,៩	១០៤,៨	-
វៀតណាម	១២,២	២៨,៤	-	៦០,៩	-	-	-	-
ម៉ាឡេស៊ី	-	-	៥,៩	១,៧	៥៥,៣	២,៥	-	-
សាំងហ្គាពួរ	-	-	-	-	២៦,៨	-	-	២,០
តៃវ៉ាន់	-	៨,៥	១០,៦	៩,១	១៨,៣	១០,៥	២,២	៨,៤
អូស្ត្រាលី	១៦,៧	-	-	-	-	-	-	-
អង់គ្លេស	៥,២	-	១២,៩	៩,៥	៩២,៧	១២,៨	២២,៩	-
កាណាដា	-	២,៧	-	-	-	-	-	១,៥
ហុងកុង	-	១៣,៩	១៧,២	៧២,៤	៥,៧	១០,៧	១៧៤,៦	២៩,១
ផ្សេងៗ	០,៦	៥,៥	៥,២	៣៤,៤	១២,៥	៤៩,៩	២២២,៣	២០,០
សរុប	១៤៩,៩	២.៨៧៣,៣	២៥៤,៦	២៧៩,៤	៥១២,៧	៩៥៥,០	៨២៧,៥	១០២,៧

(សមាមាត្រនៃគម្រោងវិនិយោគដែលបានអនុវត្ត)

កម្ពុជា	៤៤,៥	៩៥,៩	៤៦,១	១៦,២	៤២,៥	៣៩,៧	៣៣,៥	៣៤,៤
ចិន	៣០,៨	២,០	២៨,៤	១៥,៧	១៣,៣	៤៨,២	២,៤	៦,២
កូរ៉េ	១,៦	០,១	-	០,២	១,០	១,៥	០,៤	-
សហរដ្ឋអាមេរិក	-	០,០	-	-	០,៦	០,៩	-	-
ថៃ	-	-	៥,២	០,៧	១,៤	០,៥	១២,៧	-
វៀតណាម	៨,១	១,០	-	២១,៨	-	-	-	-
ម៉ាឡេស៊ី	-	-	២,៣	០,៦	១០,៨	០,៣	-	-
សាំងហ្គាពួរ	-	-	-	-	៥,២	-	-	២,០
តៃវ៉ាន់	-	០,៣	៤,២	៣,៣	៣,៦	១,១	០,៣	៨,២
អូស្ត្រាលី	១១,១	-	-	-	-	-	-	-
អង់គ្លេស	៣,៤	-	៥,១	៣,៤	១៨,១	១,៣	២,៨	-
កាណាដា	-	០,១	-	-	-	-	-	១,៥
ហុងកុង	-	០,៥	៦,៨	២៥,៩	១,១	១,១	២១,១	២៨,៣
ផ្សេងៗ	០,៤	០,២	២,១	១២,៣	២,៤	៥,២	២៦,៩	១៩,៥
សរុប	១០០,០	១០០,០	១០០,០	១០០,០	១០០,០	១០០,០	១០០,០	១០០,០

* អចលនទ្រព្យ

ប្រភព : ក្រុមប្រឹក្សាអភិវឌ្ឍន៍កម្ពុជា (គណៈកម្មការវិនិយោគកម្ពុជា)

តារាង ៦ : អត្រាប្តូរប្រាក់ប្រចាំថ្ងៃ ក្នុងខែកញ្ញា ឆ្នាំ២០១៦

(រៀល/១ដុល្លារអាមេរិក)

ថ្ងៃ	អត្រាប្តូរប្រាក់ទីផ្សារ			អត្រាប្តូរប្រាក់	បម្រែបម្រួលប្រចាំថ្ងៃ*	
	ទិញ	លក់	មធ្យម	ផ្លូវការ	គម្លាត	ភាគរយ
១	៤.០៩៦	៤.១០៦	៤.១០១	៤.០៩៦	០,០	០,០
២	៤.០៩៦	៤.១០៦	៤.១០១	៤.០៩៧	០,០	០,០
៣	៤.០៩៦	៤.១០២	៤.០៩៩	៤.០៩៧	០,០	០,០
៤	៤.០៩៦	៤.១០២	៤.០៩៩	៤.០៩៧	០,០	០,០
៥	៤.០៩៦	៤.១០៤	៤.១០០	៤.០៩៧	០,០	០,០
៦	៤.០៩៦	៤.១០៤	៤.១០០	៤.០៩៨	០,០	០,០
៧	៤.០៩៦	៤.១០៤	៤.១០០	៤.០៩៩	០,០	០,០
៨	៤.០៩៦	៤.១០៤	៤.១០០	៤.១០០	០,០	០,០
៩	៤.០៩៦	៤.១០៤	៤.១០០	៤.១០២	០,០	០,០
១០	៤.០៩៤	៤.១០១	៤.០៩៨	៤.១០២	-២,០	០,០
១១	៤.០៩៤	៤.១០១	៤.០៩៨	៤.១០២	០,០	០,០
១២	៤.០៩៤	៤.១០១	៤.០៩៨	៤.១០០	០,០	០,០
១៣	៤.០៩៤	៤.១០១	៤.០៩៨	៤.០៩៩	០,០	០,០
១៤	៤.០៩៤	៤.១០១	៤.០៩៨	៤.០៩៩	០,០	០,០
១៥	៤.០៩៦	៤.១០៤	៤.១០០	៤.១០០	២,០	០,០
១៦	៤.០៩៧	៤.១០៥	៤.១០១	៤.១០២	១,០	០,០
១៧	៤.០៩៧	៤.១០៥	៤.១០១	៤.១០២	០,០	០,០
១៨	៤.០៩៧	៤.១០៥	៤.១០១	៤.១០២	០,០	០,០
១៩	៤.០៩៧	៤.១០៥	៤.១០១	៤.១០២	០,០	០,០
២០	៤.០៩៩	៤.១០៧	៤.១០៣	៤.០៩៩	២,០	០,០
២១	៤.០៩៦	៤.១០៣	៤.១០០	៤.០៩៧	-៣,០	-០,១
២២	៤.០៩៦	៤.១០៣	៤.១០០	៤.០៩៤	០,០	០,០
២៣	៤.០៩៦	៤.១០៣	៤.១០០	៤.០៩២	០,០	០,០
២៤	៤.០៨៩	៤.០៩៦	៤.០៩៣	៤.០៩២	-៧,០	-០,២
២៥	៤.០៨៩	៤.០៩៦	៤.០៩៣	៤.០៩២	០,០	០,០
២៦	៤.០៨៦	៤.០៩៦	៤.០៩១	៤.០៨៩	-៣,០	-០,១
២៧	៤.០៨៦	៤.០៩៦	៤.០៩១	៤.០៨៤	០,០	០,០
២៨	៤.០៨៦	៤.០៩៦	៤.០៩១	៤.០៨០	០,០	០,០
២៩	៤.០៨៦	៤.០៩៦	៤.០៩១	៤.០៨០	០,០	០,០
៣០	៤.០៨៦	៤.០៩៧	៤.០៩២	៤.០៨០	០,០	០,០
មធ្យម	៤.០៩៤	៤.១០២	៤.០៩៨	៤.០៩៦	-០,៣	០,០

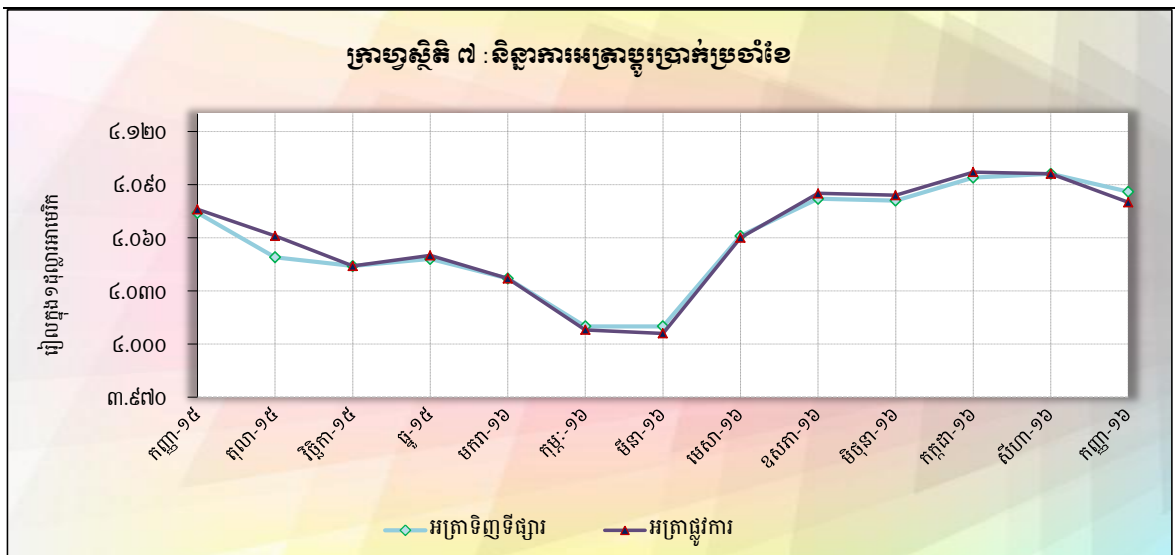
* - គម្លាតអត្រាទិញទីផ្សារប្រចាំថ្ងៃ

- បម្រែបម្រួលជាភាគរយនៃអត្រាទិញទីផ្សារប្រចាំថ្ងៃ

តារាង ៧ : អត្រាប្តូរប្រាក់ប្រចាំខែ

(អត្រាចុងគ្រា រៀល/១ដុល្លារអាមេរិក)

	អត្រាប្តូរប្រាក់ទីផ្សារ				អត្រាប្តូរប្រាក់ផ្លូវការ
	ទិញ	ប្រែប្រួល % ប្រចាំខែ	លក់	មធ្យម	
ធ្នូ-០៩	៤.១៨១	០,៤១	៤.១៩០	៤.១៨៦	៤.១៦៩
ធ្នូ-១០	៤.០៤៨	-០,៦៤	៤.០៥៣	៤.០៥១	៤.០៥៣
ធ្នូ-១១	៤.០៥៧	០,៦៧	៤.០៦៦	៤.០៦២	៤.០៣៩
ធ្នូ-១២	៣.៩៩០	-០,១៣	៣.៩៩៥	៣.៩៩៣	៣.៩៩៥
ធ្នូ-១៣	៤.០០៣	០,២៣	៤.០១៣	៤.០០៨	៣.៩៩៥
២០១៤					
ធ្នូ	៤.០៦៤	០,២២	៤.០៧៣	៤.០៦៩	៤.០៧៥
២០១៥					
មករា	៤.០៥៩	-០,១២	៤.០៦៧	៤.០៦៣	៤.០៦០
កុម្ភៈ	៤.០៣២	-០,៦៧	៤.០៤០	៤.០៣៦	៤.០២៧
មីនា	៤.០១០	-០,៥៥	៤.០១៨	៤.០១៤	៤.០១០
មេសា	៤.០៦៦	១,៤០	៤.០៧៦	៤.០៧១	៤.០៥០
ឧសភា	៤.០៨៦	០,៤៩	៤.០៩៦	៤.០៩១	៤.០៦៨
មិថុនា	៤.០៩៤	០,២០	៤.១០១	៤.០៩៨	៤.០៩៨
កក្កដា	៤.១១៣	០,៤៦	៤.១២១	៤.១១៧	៤.១១៣
សីហា	៤.០៩៨	-០,៣៦	៤.១០៥	៤.១០២	៤.០៨១
កញ្ញា	៤.០៧៤	-០,៥៩	៤.០៨៣	៤.០៧៩	៤.០៧៦
តុលា	៤.០៤៩	-០,៦១	៤.០៦០	៤.០៥៥	៤.០៦១
វិច្ឆិកា	៤.០៤៤	-០,១២	៤.០៥៦	៤.០៥០	៤.០៤៤
ធ្នូ	៤.០៤៨	០,១០	៤.០៥៥	៤.០៥២	៤.០៥០
២០១៦					
មករា	៤.០៣៧	-០,២៧	៤.០៤៥	៤.០៤១	៤.០៣៧
កុម្ភៈ	៤.០១០	-០,៦៧	៤.០១៦	៤.០១៣	៤.០០៨
មីនា	៤.០១០	០,០០	៤.០១៨	៤.០១៤	៤.០០៦
មេសា	៤.០៦១	១,២៧	៤.០៧៣	៤.០៦៧	៤.០៦០
ឧសភា	៤.០៨២	០,៥២	៤.០៩១	៤.០៨៧	៤.០៨៥
មិថុនា	៤.០៨១	-០,០២	៤.០៩១	៤.០៨៦	៤.០៨៤
កក្កដា	៤.០៩៤	០,៣២	៤.១០៣	៤.០៩៩	៤.០៩៧
សីហា	៤.០៩៦	០,០៥	៤.១០៦	៤.១០១	៤.០៩៦
កញ្ញា	៤.០៨៦	-០,២៤	៤.០៩៧	៤.០៩២	៤.០៨០



តារាង ៨ : តម្លៃប្រាក់រៀនរៀនជាមួយនឹងវិស័យផ្សេងៗ

(អត្រាទិញផ្លូវការចុងខែ)

	អសរេអិរ (SDR)	ធុល្ហា អាមេរិក	ឥរ្យ	យ៉ែន ជប៉ុន	ធាន អង់គ្លេស	រូបិ ឥណ្ឌូនេស៊ី	រិបប៊្រិក ម៉ាឡេស៊ី	ប៊េសូ ហ្វីលីពីន	ធុល្ហា សិង្ហបុរី	ពាក ថៃ	ធុង វៀតណាម
ឯកតា	១	១	១	១០០	១	១០០០	១	១០០	១	១	១០០០
ឆ្នុ-១០	៦.២៤២	៤.០៥១	៥.៣៨៧	៤.៩៧០	៦.២៥២	៤៥០	១.៣១៨	៩.២៤៨	៣.១៤៣	១៣៤	២០៨
ឆ្នុ-១១	៦.១៨១	៤.០៣៩	៥.២៣០	៥.២០១	៦.២២៥	៤៤៥	១.២៧៤	៩.២១០	៣.១០៨	១២៧	១៩២
ឆ្នុ-១២	៦.១៤០	៣.៩៩៥	៥.២៨៥	៤.៦៤៥	៦.៤៥៦	៤១១	១.៣០៤	៩.៧៣៧	៣.២៦៦	១៣១	១៩១
ឆ្នុ-១៣	៦.១៥២	៣.៩៩៥	៥.៥១៥	៣.៨០៧	៦.៥៨៩	៣២៧	១.២១៥	៨.៩៩៩	៣.១៥៣	១២២	១៩០
ឆ្នុ-១៤	៥.៩០២	៤.០៧៥	៤.៩៥៥	៣.៤១១	៦.៣៤២	៣២៨	១.១៦៦	៩.១១៧	៣.០៨៣	១២៤	១៩១
២០១៥											
មីនា	៥.៥៤៨	៤.០១០	៤.៣៤៦	៣.៣៤០	៥.៩៣៩	៣០៧	១.០៨០	៨.៩៥៧	២.៩១៤	១២៣	១៨៦
មេសា	៥.៦៥៨	៤.០៥០	៤.៥០១	៣.៤០៥	៦.២៤៨	៣១៣	១.១៤១	៩.១៤០	៣.០៦៦	១២៣	១៨៨
ឧសភា	៥.៦៥៣	៤.០៦៨	៤.៤៥៧	៣.២៨៦	៦.២៣២	៣០៨	១.១១៦	៩.១២៤	៣.០១៧	១២០	១៨៧
មិថុនា	៥.៧៥០	៤.០៩៨	៤.៥៩៥	៣.៣៤៣	៦.៤៤៧	៣០៧	១.០៨៧	៩.០៩៣	៣.០៤៤	១២១	១៨៨
កក្កដា	៥.៧៣៥	៤.១១៣	៤.៥០០	៣.៣១៨	៦.៤២០	៣០៦	១.០៧៨	៩.០១៤	២.៩៩៥	១១៧	១៨៩
សីហា	៥.៧៤៦	៤.០៨១	៤.៥៧៦	៣.៣៦៤	៦.២៩០	២៩២	៩៧៤	៨.៧៤២	២.៨៩៦	១១៤	១៨២
កញ្ញា	៥.៧១៥	៤.០៧៦	៤.៥៨៦	៣.៣៩៩	៦.១៧៦	២៧៨	៩១៦	៨.៦៩៤	២.៨៥៥	១១២	១៨១
តុលា	៥.៦៥៨	៤.០៦១	៤.៤៦១	៣.៣៥៦	៦.២២៤	២៩៨	៩៤២	៨.៦៥៤	២.៨៩៩	១១៤	១៨២
វិច្ឆិកា	៥.៥៥៥	៤.០៤៤	៤.២៨១	៣.២៩២	៦.០៨១	២៩៣	៩៥១	៨.៥៩០	២.៨៦២	១១៣	១៨០
ធ្នូ	៥.៦១៧	៤.០៥០	៤.៤២៩	៣.៣៦២	៦.០០០	២៩៤	៩៤៤	៨.៦៣០	២.៨៦៣	១១២	១៨១
២០១៦											
មករា	៥.៥៨១	៤.០៣៧	៤.៤១៣	៣.៣៩៦	៥.៧៩៤	២៩១	៩៦៨	៨.៤៦២	២.៨២៧	១១៣	១៨២
កុម្ភៈ	៥.៥៦៥	៤.០០៨	៤.៣៨១	៣.៥២៥	៥.៥៥៥	៣០០	៩៤៩	៨.៤៥៦	២.៨៤០	១១២	១៨០
មីនា	៥.៦៣៥	៤.០០៦	៤.៥៤០	៣.៥៦៥	៥.៧៥៧	៣០២	១.០២១	៨.៧០៨	២.៩៦៦	១១៤	១៨០
មេសា	៥.៧៣៩	៤.០៦០	៤.៦១១	៣.៧៥៦	៥.៩៣៣	៣០៨	១.០៤៦	៨.៦៧៧	៣.០២១	១១៦	១៨២
ឧសភា	៥.៧៤៣	៤.០៨៥	៤.៥៥៤	៣.៦៨៥	៥.៩៨១	៣០០	៩៩៥	៨.៧៤៩	២.៩៦២	១១៤	១៨២
មិថុនា	៥.៧០១	៤.០៨៤	៤.៥៣៩	៣.៩៧៥	៥.៤៨៩	៣១១	១.០៨១	៨.៧០៨	៣.០៣៣	១១៦	១៨៣
កក្កដា	៥.៦៩៦	៤.០៩៧	៤.៥៤១	៣.៩១០	៥.៣៩៣	៣១៣	១.០១២	៨.៧០៦	៣.០៣០	១១៨	១៨៤
សីហា	៥.៧១៧	៤.០៩៦	៤.៥៦៥	៣.៩៨០	៥.៣៦០	៣០៩	១.០១០	៨.៨២២	៣.០០៤	១១៨	១៨៤
កញ្ញា	៥.៧០៨	៤.០៨០	៤.៥៧៨	៤.០៤០	៥.៣២១	៣១៥	៩៩៣	៨.៤៧១	៣.០០២	១១៨	១៨៣
បម្រែបម្រួលជាភាគរយប្រចាំខែ	-០,២	-០,៤	០,៣	១,៥	-០,៧	១,៩	-១,៧	-៤,០	-០,១	០,០	-០,៥

តារាង ៩ : អត្រាការប្រាក់លើប្រាក់បញ្ញើ និងប្រាក់កម្ចីរបស់ធនាគារ *

(អត្រាមធ្យមប្រចាំឆ្នាំផ្អែកតាមទំហំប្រតិបត្តិការធនាគារ)

	កញ្ញា-១៥	តុលា-១៥	វិច្ឆិកា-១៥	ធ្នូ-១៥	មករា-១៦	កុម្ភៈ-១៦	មីនា-១៦	មេសា-១៦	ឧសភា-១៦	មិថុនា-១៦	កក្កដា-១៦	សីហា-១៦	កញ្ញា-១៦
អត្រាការប្រាក់លើប្រាក់បញ្ញើជាទៀង													
ប្រាក់បញ្ញើសន្សំ	១,៤២	១,៤៥	១,៤៤	១,៤៣	១,៤២	១,៤១	១,៤១	១,៤១	១,៥៥	១,៥៥	១,៥៥	១,៥៦	១,៥១
ប្រាក់បញ្ញើមានកាលកំណត់ ១ខែ	២,៨៥	២,៨៦	២,៨៧	២,៨៦	២,៨៥	២,៨១	២,៨០	២,៨០	២,៩៨	២,៩៩	៣,០០	៣,០០	៣,០១
ប្រាក់បញ្ញើមានកាលកំណត់ ៣ខែ	៤,៦៩	៤,៧២	៤,៧២	៤,៧១	៤,៦៩	៤,៦២	៤,៦១	៤,៦៥	៤,៧៦	៤,៧៩	៤,៧៩	៤,៧៩	៤,៧៧
ប្រាក់បញ្ញើមានកាលកំណត់ ៦ខែ	៥,៦៣	៥,៦៦	៥,៦៦	៥,៦៥	៥,៦៣	៥,៥៥	៥,៥៣	៥,៥៨	៥,៧១	៥,៧៤	៥,៧៥	៥,៧៤	៥,៧១
ប្រាក់បញ្ញើមានកាលកំណត់ ១២ខែ	៦,៦២	៦,៦៥	៦,៦៥	៦,៦៤	៦,៦២	៦,៥៣	៦,៥១	៦,៥៥	៦,៧៧	៦,៧៩	៦,៨១	៦,៨០	៦,៧៨
អត្រាការប្រាក់លើប្រាក់បញ្ញើជាដុល្លារ													
ប្រាក់បញ្ញើសន្សំ	០,៧៨	០,៧៨	០,៧៩	០,៧៨	០,៧៩	០,៨០	០,៨០	០,៨១	០,៨៨	០,៨៩	០,៨៦	០,៩០	០,៨៧
ប្រាក់បញ្ញើមានកាលកំណត់ ១ខែ	១,៧០	១,៧៣	១,៧៣	១,៧៣	១,៧៣	១,៦៨	១,៦៨	១,៧១	១,៧៨	១,៨០	១,៨១	១,៨២	១,៧៩
ប្រាក់បញ្ញើមានកាលកំណត់ ៣ខែ	២,៤២	២,៤៥	២,៤៥	២,៤៦	២,៤៦	២,៤៣	២,៤៣	២,៤៣	២,៥០	២,៤៩	២,៥១	២,៤៩	២,៤៦
ប្រាក់បញ្ញើមានកាលកំណត់ ៦ខែ	៣,៣៩	៣,៤២	៣,៤២	៣,៤២	៣,៤៣	៣,៤៣	៣,៤១	៣,៤០	៣,៤៦	៣,៤៧	៣,៤៩	៣,៤៦	៣,៤០
ប្រាក់បញ្ញើមានកាលកំណត់ ១២ខែ	៤,៤២	៤,៤៥	៤,៤៥	៤,៤៥	៤,៤៦	៤,៤៥	៤,៤៤	៤,៤៣	៤,៥១	៤,៥២	៤,៥៤	៤,៥០	៤,៤២
អត្រាការប្រាក់លើប្រាក់កម្ចីជាទៀង													
១ខែ	១៨,០០	១៨,០០	១៨,០០	១៨,០០	១៨,០០	១៨,០០	១៨,០០	១៨,២៣	១៨,០០	១៨,០០	២០,០៤	២០,២៦	២០,៤១
៣ខែ	១៨,០០	១៨,០០	១៨,០០	១៨,០០	១៨,០០	១៨,០០	១៨,០០	១៨,២៣	១៨,០០	១៨,០០	២០,០៤	២០,២៦	២០,៤១
៦ខែ	១៩,២៩	១៩,២២	១៩,៥២	១៩,៧៤	១៩,៦២	១៩,១៤	១៩,១៧	១៩,៩៥	២០,៦៤	១៨,៧៦	២០,៤១	២០,៦៦	២០,៨៤
១២ខែ	១៦,២០	១៦,២៤	១៦,២៤	១៦,២៤	១៦,៣១	១៦,៣៥	១៦,៣៦	១៦,៧១	១៦,២៦	១៧,៣៤	១៧,៣៥	១៧,៣៣	១៧,៣៣
អត្រាការប្រាក់លើប្រាក់កម្ចីជាដុល្លារ													
១ខែ	១២,៦៩	១២,៨៥	១២,៨៥	១២,៨៦	១៣,១៩	១២,៦០	១១,៤៩	១២,៥៨	១១,៩៦	១១,៨៤	១២,៤១	១២,៣៨	១២,៣៩
៣ខែ	១២,៤៨	១២,៤៤	១២,៤៤	១២,៤៥	១២,៧២	១២,២៧	១១,៥៤	១២,០៨	១១,៦៣	១១,៥៤	១២,២៧	១២,២៧	១២,២៦
៦ខែ	១២,៨០	១២,៩៣	១២,៩១	១២,៩៥	១៣,៤១	១២,៩៧	១២,១៦	១៣,០៩	១២,៤៧	១២,៣៦	១២,៧០	១២,៦៧	១២,៧៩
១២ខែ	១១,៦២	១១,៦១	១១,៦៤	១១,៦០	១១,៨២	១១,៤៥	១១,១២	១១,៥៧	១១,៧១	១១,៧៤	១១,៨៥	១១,៨២	១១,៨៤

* រាប់បញ្ចូលធនាគារពាណិជ្ជ និងធនាគារឯកទេស

** ទិន្នន័យកែតម្រូវ

តារាង ១០ : ស្ថានភាពរូបិយវត្ថុ

(ឯកតា : ប៊ីលានរៀល)

	ឆ្នាំ-១៥*	មិថុនា-១៦*	កក្កដា-១៦	សីហា-១៦	កញ្ញា-១៦
ទ្រព្យសកម្មបរទេសសុទ្ធ	២៦.៧០៧,៣	៣០.១៣៨,៥	៣១.៥០៣,៦	៣២.០៥៦,៤	៣២.១៨៨,៤
ទ្រព្យសកម្មបរទេស	៣៩.៣៥៥,៤	៤៤.៦៩៥,២	៤៦.៣៤៥,២	៤៦.៨៨៧,៨	៤៦.៩៤៥,១
ទ្រព្យអកម្មបរទេស	-១២.៦៤៨,០	-១៤.៥៥៦,៧	-១៤.៨៤១,៦	-១៤.៨៣១,៣	-១៤.៧៥៦,៨
ទ្រព្យសកម្មក្នុងស្រុកសុទ្ធ	២២.១៦០,៩	២៤.៣៩៩,១	២៤.១០៥,១	២៤.៧៤១,៩	២៤.៩៣៩,២
ឥណទានក្នុងស្រុក	៣៩.៦៤២,៣	៤៤.៥៥១,៣	៤៥.១៤៨,៥	៤៦.០០០,១	៤៦.៦៣៤,៤
ឥណទេយ្យសុទ្ធចំពោះរដ្ឋាភិបាល	-៦.៤២៨,៨	-៧.៩៧៧,៤	-៧.៩៩៨,៥	-៧.៩៩៤,៧	-៧.៩១៦,៦
ឥណទេយ្យចំពោះរដ្ឋាភិបាល	២៧០,៤	២៧០,២	២៧០,២	២៧០,២	២៧០,២
ប្រាក់បញ្ញើរដ្ឋាភិបាល	-៦.៦៩៩,២	-៨.២៤៧,៦	-៨.២៦៨,៨	-៨.២៦៤,០	-៨.១៨៦,៩
ផ្នែកមិនមែនរដ្ឋាភិបាល	៤៦.០៧១,០	៥២.៥២៨,៦	៥៣.១៤៧,០	៥៣.៩៩៤,៨	៥៤.៥៥១,១
ចំពោះសហគ្រាសរដ្ឋ	០,០	០,០	០,០	០,០	០,០
ចំពោះផ្នែកឯកជន	៤៦.០៧១,០	៥២.៥២៨,៦	៥៣.១៤៧,០	៥៣.៩៩៤,៨	៥៤.៥៥១,១
ក្នុងនោះជារូបិយប័ណ្ណបរទេស	៤៥.៤២៣,៧	៥១.៨៣៩,៨	៥២.៤៦៩,១	៥៣.៣១៧,៤	៥៣.៨៧៦,១
ខ្ទង់ផ្សេងៗសុទ្ធ	-១៧.៤៨១,៤	-២០.១៥២,២	-២១.០៤៣,៤	-២១.២៤៥,២	-២១.៦៩៥,៣
ប្រាក់បញ្ញើរឹតត្បិត	-១.០២០,៩	-១.១៧៩,៤	-១.២០៩,៥	-១.២៤៧,២	-១.២៤០,៧
ដើមទុន និងទុនបម្រុង	-១៥.៣៧៧,៥	-១៧.៩៧២,៧	-១៧.៩៩៣,២	-១៨.០៩៦,៤	-១៨.៣៨៤,៧
ផ្សេងៗ	-១.០៨៣,០	-១.៥០៦,២	-១.៨៤០,៦	-១.៩០១,៥	-២.០៦៩,៩
រូបិយវត្ថុទូទៅ (M2)	៤៨.៨៦៨,២	៥៤.៥៣៧,៦	៥៥.៦០៨,៧	៥៦.៧៩៨,៣	៥៧.១២៧,៥
រូបិយវត្ថុ (M1)	៦.៧៨៦,៥	៦.៨៧២,០	៦.៩២៩,៤	៧.១៨២,៤	៧.៤៦០,៩
រូបិយវត្ថុក្រៅធនាគារ	៥.៩៤១,៨	៦.១៣៨,៨	៦.២២៦,៦	៦.៤១៩,៩	៦.៧១៣,៤
ប្រាក់បញ្ញើចរន្ត	៨៤៤,៦	៧៣៣,១	៧០២,៨	៧៦២,៥	៧៤៧,៥
រូបិយវត្ថុផ្សេងៗ	៤២.០៨១,៧	៤៧.៦៦៥,៦	៤៨.៦៧៩,២	៤៩.៦១៥,៩	៤៩.៦៦៦,៦
ប្រាក់បញ្ញើមានកាលកំណត់និងសន្សំ	១.៥៤៩,៩	១.៨១០,៩	១.៩២៨,២	១.៩៣២,៦	២.០៣៦,០
ប្រាក់បញ្ញើជារូបិយប័ណ្ណ	៤០.៥៣១,៨	៤៥.៨៥៤,៧	៤៦.៧៥១,០	៤៧.៦៨៣,៣	៤៧.៦៣០,៦

* ទិន្នន័យកែតម្រូវ

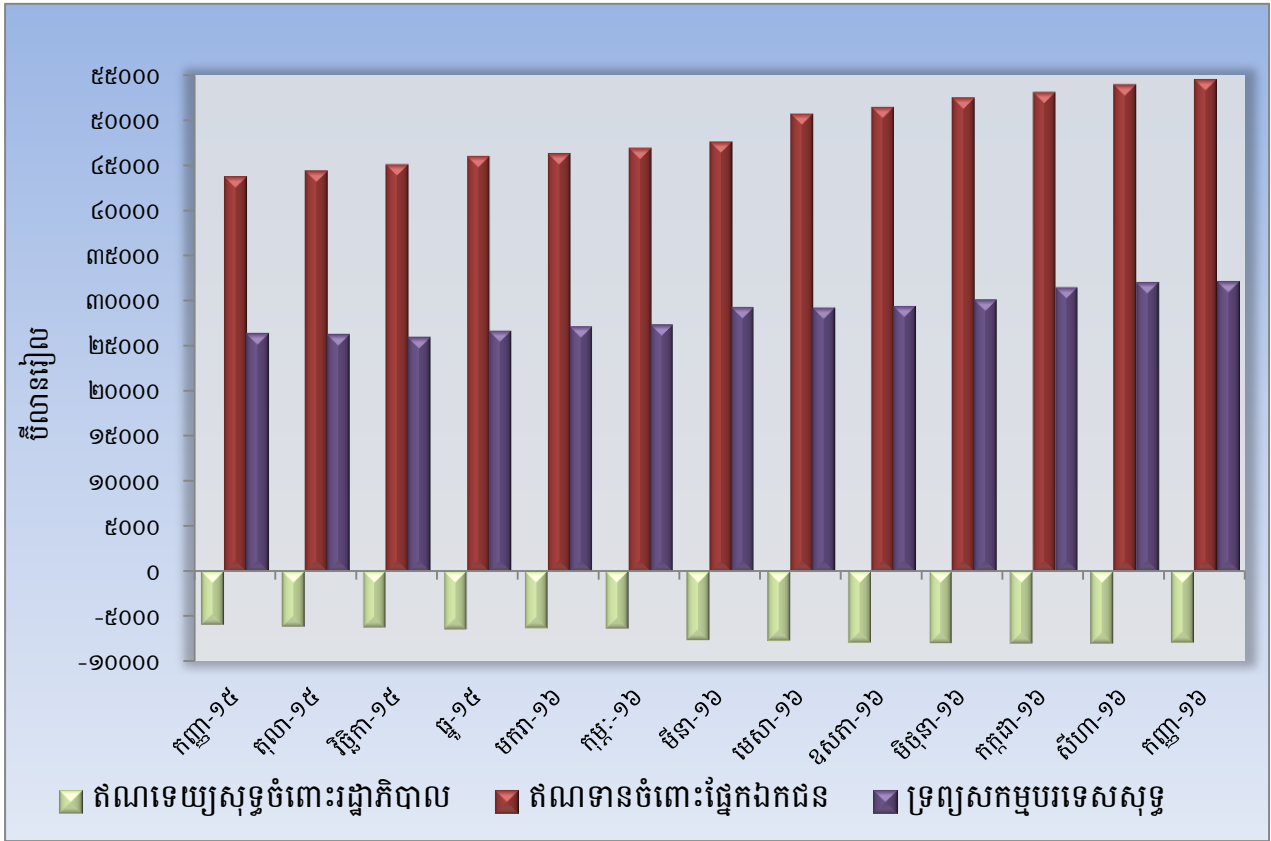
តារាង ១១ : ស្ថានភាពរូបិយវត្ថុ

(បម្រែបម្រួលប្រចាំខែ)

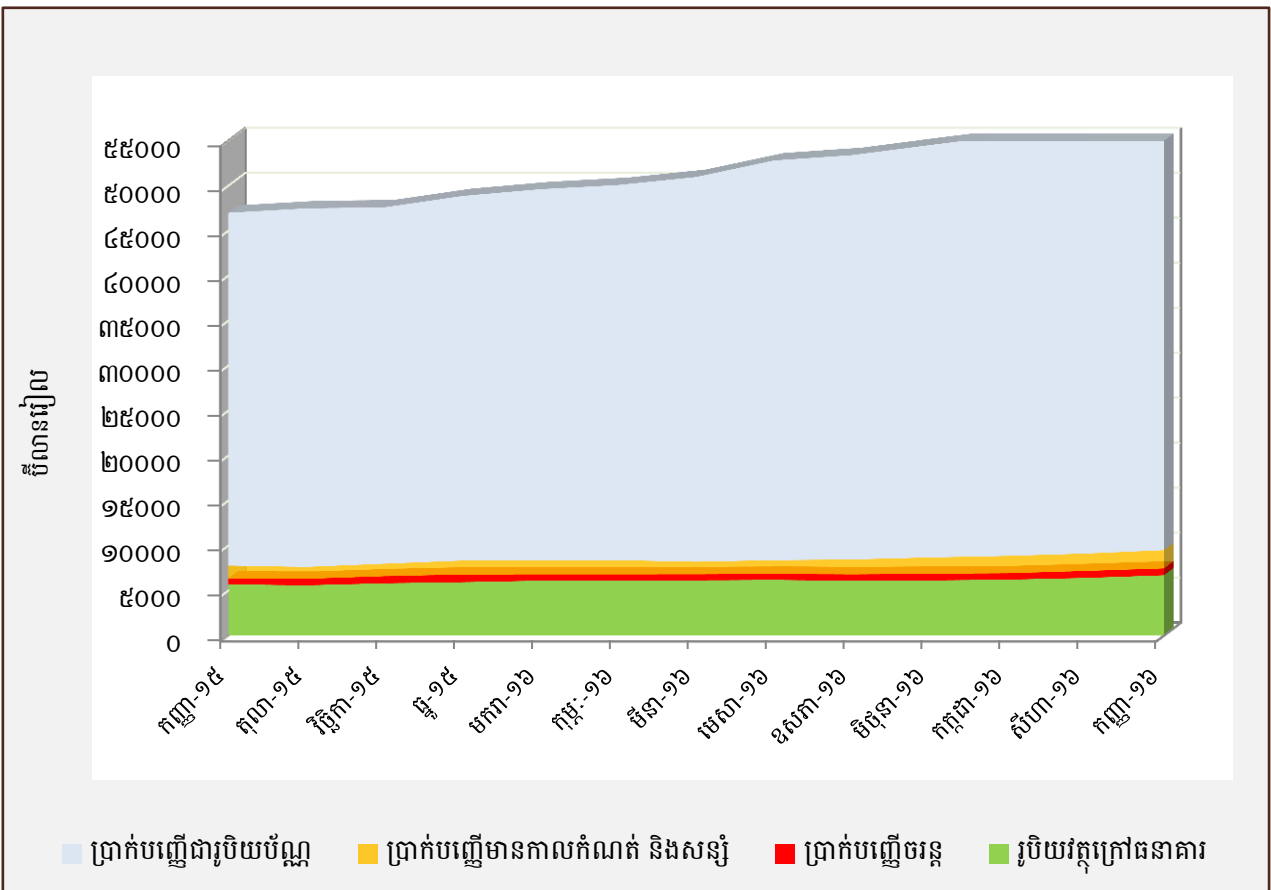
	បម្រែបម្រួលជាមីលានរៀល			បម្រែបម្រួលជាភាគរយ		
	កក្កដា-១៦	សីហា-១៦	កញ្ញា-១៦	កក្កដា-១៦	សីហា-១៦	កញ្ញា-១៦
ទ្រព្យសកម្មបរទេសសុទ្ធ	១.៣៦៥,១	៥៥២,៩	១៣១,៩	៤,៥	១,៨	០,៤
ទ្រព្យសកម្មបរទេស	១.៦៥០,០	៥៤២,៦	៥៧,៤	៣,៧	១,២	០,១
ទ្រព្យអកម្មបរទេស	-២៨៥,០	១០,៣	៧៤,៥	-២,០	០,១	០,៥
ទ្រព្យសកម្មក្នុងស្រុកសុទ្ធ	-២៩៤,០	៦៣៦,៨	១៩៧,៣	-១,២	២,៦	០,៨
ឥណទានក្នុងស្រុក	៥៩៧,២	៨៥១,៦	៦៣៤,៤	១,៣	១,៩	១,៤
ឥណទេយ្យសុទ្ធចំពោះរដ្ឋាភិបាល	-២១,២	៣,៨	៧៨,១	-០,៣	០,០	១,០
ឥណទេយ្យចំពោះរដ្ឋាភិបាល	០,០	០,០	០,០	០,០	០,០	០,០
ប្រាក់បញ្ញើរដ្ឋាភិបាល	-២១,២	៣,៨	៧៨,១	-០,៣	០,០	០,៩
ផ្នែកមិនមែនរដ្ឋាភិបាល	៦១៨,៤	៨៤៧,៧	៥៥៦,៣	១,២	១,៦	១,០
ចំពោះសហគ្រាសរដ្ឋ	០,០	០,០	០,០	០,០	០,០	០,០
ចំពោះផ្នែកឯកជន	៦១៨,៤	៨៤៧,៧	៥៥៦,៣	១,២	១,៦	១,០
ក្នុងនោះជាប្រិយប័ណ្ណបរទេស	៦២៩,២	៨៤៨,៣	៥៥៨,៨	១,២	១,៦	១,០
ខ្ទង់ផ្សេងៗសុទ្ធ	-៨៩១,២	-២១៤,៨	-៤៣៧,១	-៤,៤	-១,០	-២,១
ប្រាក់បញ្ញើវិកត្យុត	-៣០,២	-៣៧,៧	៦,៥	-២,៦	-៣,១	០,៥
ដើមទុន និងទុនបម្រុង	-៥២៦,៦	-៩៣,២	-២៩៨,២	-៣,០	-០,៥	-១,៦
ផ្សេងៗ	-៣៣៤,៤	-៨៣,៩	-១៣២,៤	-២២,២	-៤,៦	-៧,៦
រូបិយវត្ថុទូទៅ (M2)	១.០៧១,១	១.១៨៩,៧	៣២៩,២	២,០	២,១	០,៦
រូបិយវត្ថុ (M1)	៥៧,៥	២៥៣,៤	២៧៨,១	០,៨	៣,៧	៣,៩
រូបិយវត្ថុក្រៅធនាគារ	៨៧,៨	១៩៣,៣	២៩៣,៥	១,៤	៣,១	៤,៦
ប្រាក់បញ្ញើចរន្ត	-៣០,៣	៦០,១	-១៥,៤	-៤,១	៨,៥	-២,០
រូបិយវត្ថុផ្សេងៗ	១.០១៣,៦	៩៣៦,៣	៥១,១	២,១	១,៩	០,១
ប្រាក់បញ្ញើមានកាលកំណត់និងសន្សំ	១១៧,៣	៤,៤	១០៣,៤	៦,៥	០,២	៥,៤
ប្រាក់បញ្ញើជាប្រិយប័ណ្ណ	៨៩៦,៣	៩៣១,៩	-៥២,៣	២,០	២,០	-០,១

* ទិន្នន័យកែតម្រូវ

ក្រាហ្វូស្តិក ៨ : ស្ថានភាពរូបិយវត្ថុ



ក្រាហ្វូស្តិក ៩ : សមាសភាគនៃការផ្គត់ផ្គង់រូបិយវត្ថុ



តារាង ១២ : តារាងតុល្យការនៃបណ្តាធនាគារទទួលប្រាក់បញ្ញើ

(ឯកតា : ប៊ីលានរៀល)

	ឆ្នាំ-១៩*	មិថុនា-១៦*	កក្កដា-១៦	សីហា-១៦	កញ្ញា-១៦
ទ្រព្យសកម្ម					
ទ្រព្យសកម្មបរទេស	៩.៤៨០,៨	១០.៣៧៦,៧	១០.៧២០,៣	១០.៥៦២,០	១០.២៥៣,៣
សាច់ប្រាក់ និងប្រាក់បញ្ញើនៅធនាគារជាតិ	១៦.០៧៣,០	១៧.៧៨៧,៥	១៨.៧០៤,០	១៩.០១៧,៤	១៩.២៩៤,២
ការឲ្យខ្ចី និងបុរេប្រទានទៅនិវាសន	៤៦.០៧១,២	៥២.៥២៨,៦	៥៣.១៤៧,០	៥៣.៩៩៤,៨	៥៤.៥៥១,១
រដ្ឋាភិបាល	០,២	០,០	០,០	០,០	០,០
សហគ្រាសរដ្ឋមិនមែនស្ថាប័នហិរញ្ញវត្ថុ	០,០	០,០	០,០	០,០	០,០
ឯកជន	៤៦.០៧១,០	៥២.៥២៨,៦	៥៣.១៤៧,០	៥៣.៩៩៤,៨	៥៤.៥៥១,១
អចលនទ្រព្យ និងទ្រព្យសកម្មក្នុងស្រុកផ្សេងៗ	៩.០៦១,៧	១០.០៣០,៧	១០.២៦១,០	១០.១៤៧,១	១០.១២៦,៦
ទ្រព្យអកម្ម					
ទ្រព្យអកម្មបរទេស	១២.២៦៣,៣	១៤.១៦៦,១	១៤.៤៥១,៤	១៤.៤៣៩,៧	១៤.៣៦៥,៨
ប្រាក់បញ្ញើរបស់និវាសន	៤២.៦៣០,២	៤៨.១៩៤,៨	៤៩.២៦៣,១	៥០.២៥៥,៨	៥០.២៧៩,៧
ប្រាក់បញ្ញើចរន្ត	៥៤៨,៥	៥២៩,២	៥៨៣,៩	៦៤០,៣	៦១៣,១
ប្រាក់បញ្ញើមានកាលកំណត់ និងសន្សំ	១.៥៤៩,៩	១.៨១០,៩	១.៩២៨,២	១.៩៣២,៦	២.០៣៦,០
ប្រាក់បញ្ញើជាប្រិយប័ណ្ណ	៤០.៥៣១,៨	៤៥.៨៥៤,៧	៤៦.៧៥១,០	៤៧.៦៨២,៩	៤៧.៦៣០,៦
ទ្រព្យអកម្មក្នុងស្រុកផ្សេងៗ	១២.១២២,១	១៣.៦០៩,៩	១៣.៩៩៦,០	១៣.៨៩៨,២	១៤.០៩៣,២
ដើមទុន និងទុនបម្រុង	១៣.៩៤៦,៤	១៥.១២២,៣	១៥.៤៩២,២	១៥.៦២៩,២	១៥.៨៩៨,១
សរុបទ្រព្យសកម្ម/ទ្រព្យអកម្ម	៨០.៩៦២,០	៩១.០៩៣,១	៩៣.២០២,៧	៩៤.២២២,៩	៩៤.៦៣៦,៧

* ទិន្នន័យកែតម្រូវ

តារាង ១២ : តារាងតុល្យការនៃបណ្តាញសាគរទទួលប្រាក់បញ្ញើ (ត)

	ឆ្នាំ១៩*	មិថុនា-១៦*	កក្កដា-១៦	សីហា-១៦	កញ្ញា-១៦
	(បម្រែបម្រួលប្រចាំខែជាដំបូង)				
ទ្រព្យសកម្ម					
ទ្រព្យសកម្មបរទេស	១០,៩	-៤៧,២	៣៤៣,៦	-១៥៨,៣	-៣០៨,៧
សាច់ប្រាក់ និងប្រាក់បញ្ញើនៅធនាគារជាតិ	៨៥៧,១	៦៣,៤	៩១៦,៦	៣១៣,៤	២៧៦,៨
ការឱ្យខ្ចី និងបុរេប្រទានទៅនិវាសន	៩៣៣,៨	១.០២៨,៤	៦១៨,៤	៨៤៧,៧	៥៥៦,៣
រដ្ឋាភិបាល	០,០	០,០	០,០	០,០	០,០
សហគ្រាសរដ្ឋមិនមែនស្ថាប័នហិរញ្ញវត្ថុ	០,០	០,០	០,០	០,០	០,០
ឯកជន	៩៣៣,៨	១.០២៨,៤	៦១៨,៤	៨៤៧,៧	៥៥៦,៣
អចលនទ្រព្យ និងទ្រព្យសកម្មក្នុងស្រុកផ្សេងៗ	១១៤,២	-២០៨,៣	២៣០,៣	-១១៣,៩	-២០,៥
ទ្រព្យអកម្ម					
ទ្រព្យអកម្មបរទេស	៣៦៦,៩	-១៣៦,២	២៨៥,៣	-១១,៧	-៧៣,៩
ប្រាក់បញ្ញើរបស់និវាសន	១.១២៨,៧	៩៦៥,៧	១.០៦៨,៣	៩៩២,៧	២៣,៩
ប្រាក់បញ្ញើចរន្ត	៥៩,២	-៨០,៤	៥៤,៧	៥៦,៤	-២៧,២
ប្រាក់បញ្ញើមានកាលកំណត់ និងសន្សំ	១៦២,៨	១៥១,៧	១១៧,៣	៤,៤	១០៣,៤
ប្រាក់បញ្ញើជាប្រិយប័ណ្ណ	៩០៦,៧	៨៩៥,៤	៨៩៦,៣	៩៣១,៩	-៥២,៣
ទ្រព្យអកម្មក្នុងស្រុកផ្សេងៗ	៤៧២,៩	-១៦៩,៧	៣៨៦,១	-៩៧,៨	១៩៥,០
ដើមទុន និងទុនបម្រុង	-១៥,៣	២៣៣,៦	៣៦៩,៩	១៣៧,០	២៦៨,៩
សរុបទ្រព្យសកម្ម/ទ្រព្យអកម្ម	១.៩៥៣,២	៤៩៣,៤	២.១០៩,៦	១.០២០,២	៤១៣,៩
	(បម្រែបម្រួលប្រចាំខែជាតាមរយៈ)				
ទ្រព្យសកម្ម					
ទ្រព្យសកម្មបរទេស	០,១	-០,៥	៣,៣	-១,៥	-២,៩
សាច់ប្រាក់ និងប្រាក់បញ្ញើនៅធនាគារជាតិ	៥,៦	០,៤	៥,២	១,៧	១,៥
ការឱ្យខ្ចី និងបុរេប្រទានទៅនិវាសន	២,១	២,០	១,២	១,៦	១,០
រដ្ឋាភិបាល	០,០	០,០	០,០	០,០	០,០
សហគ្រាសរដ្ឋមិនមែនស្ថាប័នហិរញ្ញវត្ថុ	០,០	០,០	០,០	០,០	០,០
ឯកជន	២,១	២,០	១,២	១,៦	១,០
អចលនទ្រព្យ និងទ្រព្យសកម្មក្នុងស្រុកផ្សេងៗ	១,៣	-២,០	២,៣	-១,១	-០,២
ទ្រព្យអកម្ម					
ទ្រព្យអកម្មបរទេស	៣,១	-១,០	២,០	-០,១	-០,៥
ប្រាក់បញ្ញើរបស់និវាសន	២,៧	២,០	២,២	២,០	០,០
ប្រាក់បញ្ញើចរន្ត	១២,១	-១៣,២	១០,៣	៩,៧	-៤,៣
ប្រាក់បញ្ញើមានកាលកំណត់ និងសន្សំ	១១,៧	៩,១	៦,៥	០,២	៥,៤
ប្រាក់បញ្ញើជាប្រិយប័ណ្ណ	២,៣	២,០	២,០	២,០	-០,១
ទ្រព្យអកម្មក្នុងស្រុកផ្សេងៗ	៤,១	-១,២	២,៨	-០,៧	១,៤
ដើមទុន និងទុនបម្រុង	-០,១	១,៦	២,៤	០,៩	១,៧
សរុបទ្រព្យសកម្ម/ទ្រព្យអកម្ម	២,៥	១,០	២,៣	១,១	០,៤

* ទិន្នន័យកែតម្រូវ

តារាង ១៣ : តារាងគណនីវិភាគធនាគារជាតិកម្ពុជា

(គិតជាប៊ីលានរៀល)

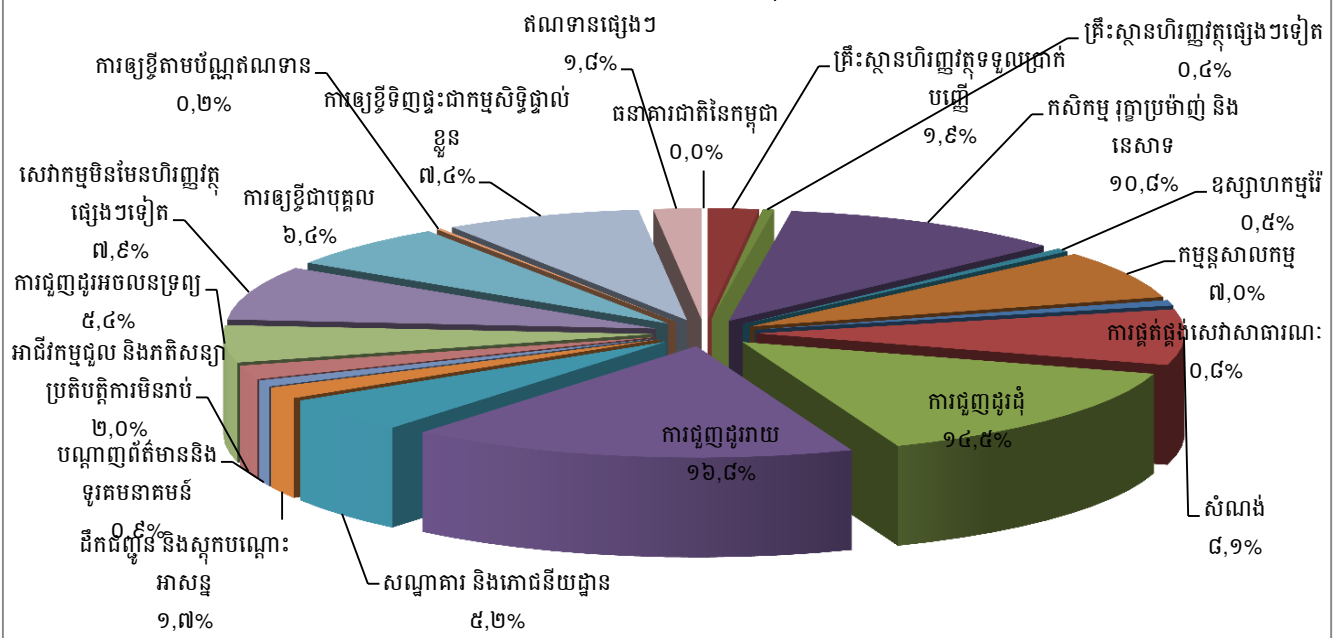
	ធ្នូ-១៥*	មិថុនា-១៦*	កក្កដា-១៦	សីហា-១៦	កញ្ញា-១៦
រូបិយវត្ថុបម្រុង	២២.៥០១	២៤.៦៩៣	២៥.៨៨៩	២៦.៥៦០	២៦.៩៨៩
រូបិយវត្ថុក្រៅធនាគារ	៥.៩៤២	៦.១៣៩	៦.២២៧	៦.៤២០	៦.៧១៣
បេឡាធនាគារពាណិជ្ជ	៣៦២	៤៨០	៤៩១	៤៨១	៤៩៧
ប្រាក់បញ្ញើធនាគារ	១៥.៩០១	១៧.៨៧០	១៩.០៥៣	១៩.៥៣៧	១៩.៦៤៤
ប្រាក់បម្រុងកាតព្វកិច្ច	៧.២៩៣	៨.១៥៩	៨.៣៤៩	៨.៤៤៣	៨.៤៧៨
ប្រាក់បញ្ញើផ្សេងៗ	៨.៦០៧	៩.៧១១	១០.៧០៤	១១.០៩៤	១១.១៦៦
ផ្សេងៗ	២៩៦	២០៤	១១៩	១២៣	១៣៤
ទ្រព្យសកម្មបរទេសសុទ្ធ	២៩.៤៩០	៣៣.៩២៨	៣៥.២៣៥	៣៥.៩៣៤	៣៦.៣០១
ទ្រព្យសកម្មបរទេស	២៩.៨៧៥	៣៤.៣១៨	៣៥.៦២៥	៣៦.៣២៦	៣៦.៦៩២
ទ្រព្យអកម្មបរទេស	៣៨៥	៣៩១	៣៩០	៣៩២	៣៩១
ទ្រព្យសកម្មក្នុងស្រុកសុទ្ធ	-៦.៩៨៩	-៩.២៣៥	-៩.៣៤៥	-៩.៣៧៤	-៩.៣១២
ឥណទេយ្យសុទ្ធចំពោះរាជរដ្ឋាភិបាល	-៥.៨០២	-៧.៣០០	-៧.២៩៦	-៧.៣៥៤	-៧.២៩៣
ឥណទេយ្យចំពោះរាជរដ្ឋាភិបាល	២៧០	២៧០	២៧០	២៧០	២៧០
ប្រាក់បញ្ញើរាជរដ្ឋាភិបាល	៦.០៧៣	៧.៥៧០	៧.៥៦៦	៧.៦២៥	៧.៥៦៣
ឥណទានសុទ្ធចំពោះធនាគារពាណិជ្ជ	-៩៦២	-១.០៧០	-១.១១៩	-១.១២៣	-១.១៣០
ខ្ទង់ផ្សេងៗសុទ្ធ	-២២៥	-៨៦៦	-៩៣០	-៨៩៧	-៨៨៩
(បម្រែបម្រួលជាតារាង)					
រូបិយវត្ថុបម្រុង	៤,០	១,១	៤,៨	២,៦	១,៦
រូបិយវត្ថុក្រៅធនាគារ	២,១	០,៧	១,៤	៣,១	៤,៦
បេឡាធនាគារពាណិជ្ជ	-២៥,៦	-១៤,២	២,១	-២,០	៣,៣
ប្រាក់បញ្ញើធនាគារ	៥,៧	១,០	៦,៦	២,៥	០,៥
ប្រាក់បម្រុងកាតព្វកិច្ច	២,១	០,៤	២,៣	១,១	០,៤
ប្រាក់បញ្ញើផ្សេងៗ	៩,០	១,៦	១០,២	៣,៦	០,៦
ផ្សេងៗ	២,៣	១២២,៥	-៤១,៧	៣,១	៩,៦
ទ្រព្យសកម្មបរទេសសុទ្ធ	៣,៨	១,៨	៣,៩	២,០	១,០
ទ្រព្យសកម្មបរទេស	៣,៧	១,៨	៣,៨	២,០	១,០
ទ្រព្យអកម្មបរទេស	១,១	-០,៧	-០,១	០,៤	-០,២
ទ្រព្យសកម្មក្នុងស្រុកសុទ្ធ	-៣,១	៤,០	១,២	០,៣	-០,៧
ឥណទេយ្យសុទ្ធចំពោះរាជរដ្ឋាភិបាល	-៣,៦	០,៨	-០,១	០,៨	-០,៨
ឥណទេយ្យចំពោះរាជរដ្ឋាភិបាល	០,០	០,០	០,០	០,០	០,០
ប្រាក់បញ្ញើរាជរដ្ឋាភិបាល	៣,៤	០,៨	-០,១	០,៨	-០,៨
ឥណទានសុទ្ធចំពោះធនាគារពាណិជ្ជ	-០,៨	៣,៣	៤,៦	០,៣	០,៧
ខ្ទង់ផ្សេងៗសុទ្ធ	០,០	៤៣,៣	៧,៥	-៣,៦	-០,៩

តារាង ១៤ : ឥណទានផ្តល់ដោយធនាគារទទួលបានប្រាក់បញ្ញើតាមប្រភេទទំនួញ

(ឯកតា : ប៊ីលានរៀល)

	ឆ្នាំ-១៥	មិថុនា-១៦	កក្កដា-១៦	សីហា-១៦	កញ្ញា-១៦
១. គ្រឹះស្ថានហិរញ្ញវត្ថុ	១.១៦៨,៩	១.៣០១,០	១.២៦១,៦	១.២០៥,៣	១.៣០៨,៧
១.១ ធនាគារជាតិនៃកម្ពុជា	០,០	០,០	០,០	០,០	០,០
១.២ គ្រឹះស្ថានហិរញ្ញវត្ថុទទួលប្រាក់បញ្ញើ	៨៣៣,៩	៩៥៩,៥	៩៧៨,៧	៩៥៦,៤	១.០៦៦,៨
១.៣ គ្រឹះស្ថានហិរញ្ញវត្ថុផ្សេងៗទៀត	៣៣៥,០	៣៤១,៦	២៨២,៩	២៤៩,០	២៤១,៩
២. គ្រឹះស្ថានមិនបម្រើសេវាហិរញ្ញវត្ថុ	៣៩.៨០៦,៦	៤៤.៧០៦,០	៤៥.៥០៣,០	៤៥.៦៩៣,២	៤៥.៨៦១,៩
២.១ កសិកម្ម រុក្ខាប្រមាញ់ និងនេសាទ	៤.៩៧៣,៣	៥.៨៧៨,៨	៦.០០០,៩	៥.៩៦៩,១	៦.០៥៤,៦
២.២ ឧស្សាហកម្មរ៉ែ	២៥៥,៤	២៧៤,៨	២៧៦,៤	២៧៩,២	២៩៦,៣
២.៣ កម្មន្តសាលកម្ម	៣.៧០៤,៦	៤.០៥៦,៥	៤.០៦០,៧	៤.០៦៥,៥	៣.៩៣៥,១
២.៤ ការផ្គត់ផ្គង់សេវាសាធារណៈ	៣៥៣,៦	៤៣២,០	៤៤០,០	៤០៨,៥	៤៥៥,៣
២.៥ សំណង់	៣.៤៩២,៨	៤.៣៣៨,៩	៤.៤៦៦,១	៤.៤៤០,២	៤.៥២១,៦
២.៦ ការជួញដូរដុំ	៨.២៩៦,៦	៨.០៣៧,២	៨.១០៨,៤	៨.២៤៤,៩	៨.១៣៣,៧
២.៧ ការជួញដូររាយ	៧.៥១១,១	៩.០៥៣,៥	៩.៣២៨,៥	៩.៣៥០,៦	៩.៤២៦,៦
២.៨ សណ្ឋាគារ និងភោជនីយដ្ឋាន	២.៨២៨,០	២.៨៧៩,៨៧	២.៩០៦,៥	២.៩១៦,១	២.៩១០,៣
២.៩ ដឹកជញ្ជូន និងស្តុកបណ្តោះអាសន្ន	៦៣៦,៩	៨៦៣,៨	៨៩១,២	៩១៤,៧	៩៧៣,១
២.១០ បណ្តាញព័ត៌មាននិងទូរគមនាគមន៍	៤៦៩,២	៥៥១,៦	៥១៣,៩	៥៤៤,២	៥២៩,៥
២.១១ អាជីវកម្មជួល និងភតិសន្យាប្រតិបត្តិការមិនរាប់បញ្ចូលភតិសន្យា និងការជួលអចលនទ្រព្យ	៨៤៨,៨	១.០៣៧,៦	១.០៤៧,៧	១.០៩៨,៣	១.១៤១,៨
២.១២ ការជួញដូរអចលនទ្រព្យ	២.៣៤៧,៥	២.៨៣១,៨	៣.០០៥,៣	៣.០២២,២	៣.០៣០,៣
២.១៣ សេវាកម្មមិនមែនហិរញ្ញវត្ថុផ្សេងៗទៀត	៤.០៨៨,៧	៤.៤៦៩,៩	៤.៤៥៧,៤	៤.៤៣៩,៩	៤.៤១៣,៦
៣. កម្រិតការផ្តល់ខ្លួន	៦.១០៩,៦	៧.៤៦២,៥	៧.៧០០,៩	៧.៧២៥,៤	៧.៨៤៨,៤
៣.១ ការឲ្យខ្ចីជាបុគ្គល	២.៥៥៧,៧	៣.៥២៥,៣	៣.៦៤៦,៣	៣.៥៩៤,២	៣.៥៩២,០
៣.២ ការឲ្យខ្ចីតាមប័ណ្ណឥណទាន	៨២,៥	៩០,២	៩៧,៧	១០០,១	១០៧,៨
៣.៣ ការឲ្យខ្ចីទិញផ្ទះជាកម្មសិទ្ធិផ្ទាល់ខ្លួន	៣.៤៦៩,៣	៣.៨៤៧,០	៣.៩៥៧,០	៤.០៣១,១	៤.១៤៨,៦
៤. ឥណទានផ្សេងៗ	៨៦១,១	៨៨២,០	៨៨៣,៤	៩៩០,៥	១.០១១,៦
សរុបឥណទានជូល	៤៧.៩៤៦,២	៥៤.៣៥១,៥	៥៥.៣៤៨,៩	៥៥.៦១៤,៤	៥៥.៩៩០,៦

រូបភាពស្ថិតិ ១០ : ឥណទានផ្តល់ដោយធនាគារទទួលបានប្រាក់បញ្ញើតាមប្រភេទទំនួញ ក្នុងខែកញ្ញា ឆ្នាំ២០១៦
(គិតជាភាគរយនៃឥណទានសរុប)



* ទិន្នន័យរំកេតប្រវែង

តារាង ១៥ : បម្រែបម្រួលប្រចាំខែនៃឥណទានផ្តល់ដោយធនាគារទទួលបានប្រាក់បញ្ញើតាមប្រភេទជំនួញ

	ធ្នូ-១៥	មិថុនា-១៦	កក្កដា-១៦	សីហា-១៦	កញ្ញា-១៦
(បម្រែបម្រួលប្រចាំខែជាដើមនៃឥណទាន)					
១. គ្រឹះស្ថានហិរញ្ញវត្ថុ	២០០,៣	-៣៤,២	-៣៩,៤	-៥៦,៣	១០៣,៤
១.១ ធនាគារជាតិនៃកម្ពុជា	០,០	០,០	០,០	០,០	០,០
១.២ គ្រឹះស្ថានហិរញ្ញវត្ថុទទួលប្រាក់បញ្ញើ	២១១,១	២២,៨	១៩,២	-២២,៣	១១០,៤
១.៣ គ្រឹះស្ថានហិរញ្ញវត្ថុផ្សេងៗទៀត	-១០,៨	-៥៧,០	-៥៨,៦	-៣៤,០	-៧,១
២. គ្រឹះស្ថានមិនមែនសហគ្រាសហិរញ្ញវត្ថុ	២៧៧,១	-២៧៩,៤	៧៩៧,០	១៩០,២	១២៨,៧
២.១ កសិកម្ម រុក្ខាប្រមាញ់ និងនេសាទ	-២៩,៥	៥,៧	១២២,១	-៣១,៨	៨៥,៥
២.២ ឧស្សាហកម្មរ៉ែ	៦,៦	-០,៤	១,៦	២,៨	១៧,១
២.៣ កម្មវិធីសាលកម្ម	-៣៤,៥	៧៨,២	៤,៣	៤,៧	-១៣០,៤
២.៤ ការផ្គត់ផ្គង់សេវាសាធារណៈ	០,៥	-៧,២	៨,០	-៣១,៥	៤៦,៨
២.៥ សំណង់	-២៥,២	១២៤,៧	១២៧,២	-២៦,០	៨១,៤
២.៦ ការជួញដូររ៉ែ	២៦,៧	-៤៨០,៩	៧១,២	១៣៦,៥	-១១១,១
២.៧ ការជួញដូររាយ	៩០,៩	៧៥,៧	២៧៥,០	២២,០	៧៦,០
២.៨ សណ្ឋាគារ និងភោជនីយដ្ឋាន	៥៧,០	-១២៥,៣	២៦,៧	៩,៦	-៥,៨
២.៩ ដឹកជញ្ជូន និងស្តុកបណ្តោះអាសន្ន	២៤,៥	៤០,៧	២៧,៤	២៣,៦	៥៨,៤
២.១០ បណ្តាញព័ត៌មាននិងទូរគមនាគមន៍	៨២,៧	៧,៧	-៣៧,៧	៣០,៣	-១៤,៦
២.១១ អាជីវកម្មជួល និងភតិសន្យាប្រតិបត្តិការ	៧,២	៦៤,៩	១០,១	៥០,៦	៤៣,៥
មិនរាប់បញ្ចូលភតិសន្យា និងការជួលអចលនទ្រព្យ					
២.១២ ការជួញដូរអចលនទ្រព្យ	-១៣,៧	-៦៦,៣	១៧៣,៥	១៦,៩	៨,១
២.១៣ សេវាកម្មមិនមែនហិរញ្ញវត្ថុផ្សេងៗទៀត	៧៩,៩	៣,២	-១២,៥	-១៧,៥	-២៦,២
៣. កម្រិតការផ្ទេរខ្លួន	២១៣,៥	២៥៥,២	២៣៨,៥	២៤,៥	១២៣,០
៣.១ ការឱ្យខ្ចីជាបុគ្គល	៩៩,៩	១៨៩,០	១២០,៩	-៥២,១	-២,២
៣.២ ការឱ្យខ្ចីតាមប័ណ្ណឥណទាន	២,១	៥,៣	៧,៥	២,៤	៧,៧
៣.៣ ការឱ្យខ្ចីទិញផ្ទះជាកម្មសិទ្ធិផ្ទាល់ខ្លួន	១១១,៦	៦០,៩	១១០,០	៧៤,២	១១៧,៤
៤. ឥណទានផ្សេងៗ	-៥១,១	-៨៤,៧	១,៤	១០៧,១	២១,១
សរុបឥណទានផ្តល់	៦៣៥,៩	-១៤៣,០	៩៩៧,៤	២៦៥,៥	៣៧៦,២
(បម្រែបម្រួលប្រចាំខែជាគតិយ)					
១. គ្រឹះស្ថានហិរញ្ញវត្ថុ	២០,៧	-២,៦	-៣,០	-៤,៥	៨,៦
១.១ ធនាគារជាតិនៃកម្ពុជា	០,០	០,០	០,០	០,០	០,០
១.២ គ្រឹះស្ថានហិរញ្ញវត្ថុទទួលប្រាក់បញ្ញើ	៣៣,៩	២,៤	២,០	-២,៣	១១,៥
១.៣ គ្រឹះស្ថានហិរញ្ញវត្ថុផ្សេងៗទៀត	-៣,១	-១៤,៣	-១៧,២	-១២,០	-២,៨
២. គ្រឹះស្ថានមិនមែនសហគ្រាសហិរញ្ញវត្ថុ	០,៧	-០,៦	១,៤	០,៤	០,៣
២.១ កសិកម្ម រុក្ខាប្រមាញ់ និងនេសាទ	-០,៦	០,១	២,១	-០,៥	១,៤
២.២ ឧស្សាហកម្មរ៉ែ	២,៧	-០,១	០,៦	១,០	៦,១
២.៣ កម្មវិធីសាលកម្ម	-០,៩	២,០	០,១	០,១	-៣,២
២.៤ ការផ្គត់ផ្គង់សេវាសាធារណៈ	០,១	-១,៦	១,៩	-៧,២	១១,៥
២.៥ សំណង់	-០,៧	៣,០	២,៩	-០,៦	១,៨
២.៦ ការជួញដូររ៉ែ	០,៣	-៥,៦	០,៩	១,៧	-១,៣
២.៧ ការជួញដូររាយ	១,២	០,៨	៣,០	០,២	០,៨
២.៨ សណ្ឋាគារ និងភោជនីយដ្ឋាន	២,១	-៤,២	០,៩	០,៣	-០,២
២.៩ ដឹកជញ្ជូន និងស្តុកបណ្តោះអាសន្ន	៤,០	៤,៩	៣,២	២,៦	៦,៤
២.១០ បណ្តាញព័ត៌មាននិងទូរគមនាគមន៍	២១,៤	១,៤	-៦,៨	៥,៩	-២,៧
២.១១ អាជីវកម្មជួល និងភតិសន្យាប្រតិបត្តិការ	០,៩	៦,៧	១,០	៤,៨	៤,០
មិនរាប់បញ្ចូលភតិសន្យា និងការជួលអចលនទ្រព្យ					
២.១២ ការជួញដូរអចលនទ្រព្យ	-០,៦	-២,៣	៦,១	០,៦	០,៣
២.១៣ សេវាកម្មមិនមែនហិរញ្ញវត្ថុផ្សេងៗទៀត	២,០	០,១	-០,៣	-០,៤	-០,៦
៣. កម្រិតការផ្ទេរខ្លួន	៣,៦	៣,៥	៣,២	០,៣	១,៦
៣.១ ការឱ្យខ្ចីជាបុគ្គល	៤,១	៥,៧	៣,៤	-១,៤	-០,១
៣.២ ការឱ្យខ្ចីតាមប័ណ្ណឥណទាន	២,៦	៦,៣	៨,៤	២,៥	៧,៧
៣.៣ ការឱ្យខ្ចីទិញផ្ទះជាកម្មសិទ្ធិផ្ទាល់ខ្លួន	៣,៣	១,៦	២,៥	១,៩	២,៩
៤. ឥណទានផ្សេងៗ	-៥,៦	-៨,៨	០,២	១២,១	២,១
សរុបឥណទានផ្តល់	១,៣	-០,៣	១,៤	០,៥	០,៧

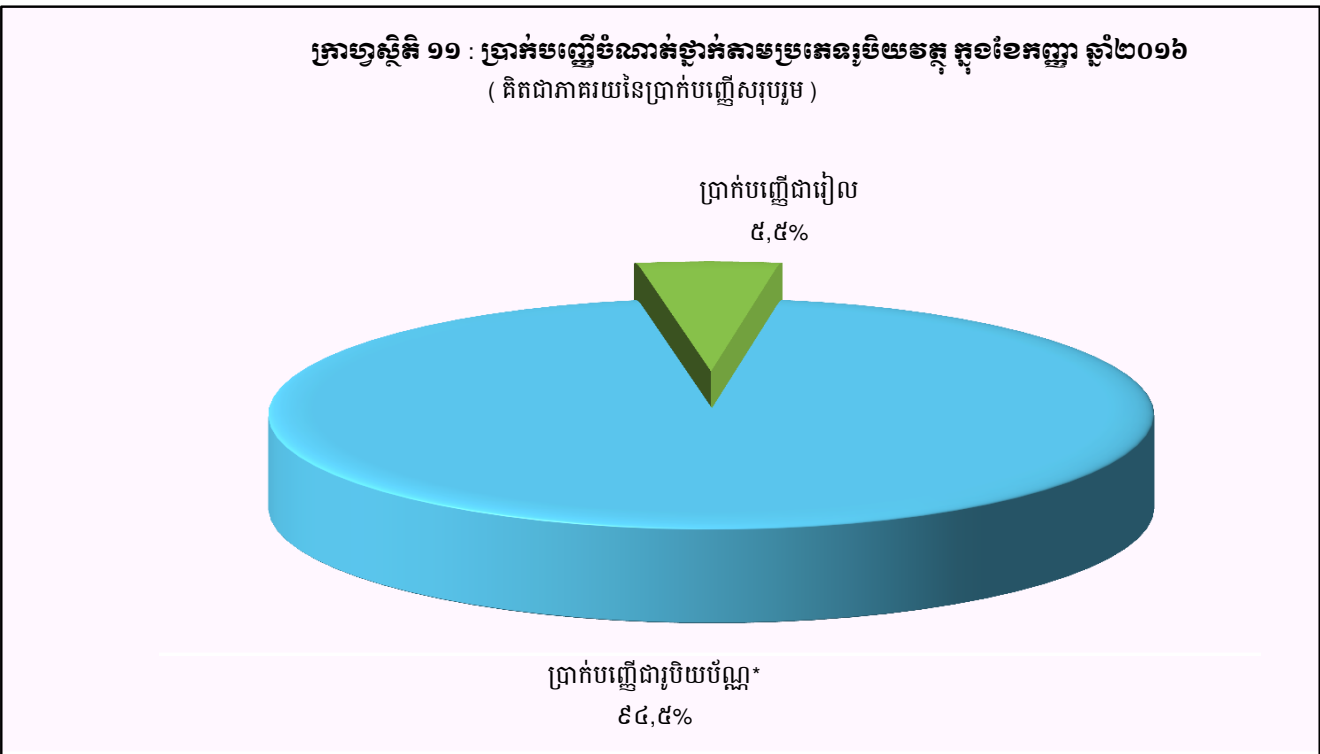
* ទិន្នន័យកែតម្រូវ

តារាង ១៦ : ប្រាក់បញ្ញើនៅធនាគារទទួលប្រាក់បញ្ញើ

(ឯកតា : ប៊ីលានរៀល)

	ឆ្នុ-១៥	មិថុនា-១៦	កក្កដា-១៦	សីហា-១៦	កញ្ញា-១៦
ប្រាក់បញ្ញើជាទៀង					
ប្រាក់បញ្ញើចរន្ត	៨២០,៣	៨៦៩,៣	៩២៨,៩	៩៥០,៦	៩០៥,៦
ប្រាក់បញ្ញើសន្សំ	៨៩៩,០	៩៨៤,៨	៩៣៥,០	៨៨៣,៩	៨៦២,៥
ប្រាក់បញ្ញើមានកាលកំណត់	៦៥៩,១	៨២៩,៥	៩៩៥,១	១.០៣៥,៦	១.១៥៨,៣
ប្រាក់បញ្ញើផ្សេងៗ	៣៣,៦	២៦,៨	៣២,៦	៣០,២	៣៣,៧
សរុប	២.៤១២,០	២.៧១០,៤	២.៨៩១,៥	២.៩០០,២	២.៩៦០,១
ប្រាក់បញ្ញើជាទុរិយប័ណ្ណ*					
ប្រាក់បញ្ញើចរន្ត	៨.៧៤៨,៨	៩.៤០៦,២	៩.៣៧៣,២	១០.០៤៤,២	៩.៥៩៨,៧
ប្រាក់បញ្ញើសន្សំ	១៣.៨៣៣,៣	១៥.៤៧៤,០	១៥.៦៧៨,៧	១៥.៦៦៦,៤	១៥.៦០៥,៣
ប្រាក់បញ្ញើមានកាលកំណត់	២០.៦៣០,៨	២៤.២៨១,៥	២៤.៨៥២,៩	២៤.៧១៧,២	២៥.០៩៦,៦
ប្រាក់បញ្ញើផ្សេងៗ	៧២១,២	៨៣១,៧	៨៩០,៥	៨៤៦,១	៧៩៨,៨
សរុប	៤៣.៩៣៤,១	៤៩.៩៩៣,៤	៥០.៧៩៥,៣	៥១.២៧៤,៩	៥១.០៩៩,៣
សរុបរួម	៤៦.៣៤៦,០	៥២.៧០៣,៧	៥៣.៦៨៦,៨	៥៤.១៧៥,១	៥៤.០៥៩,៤

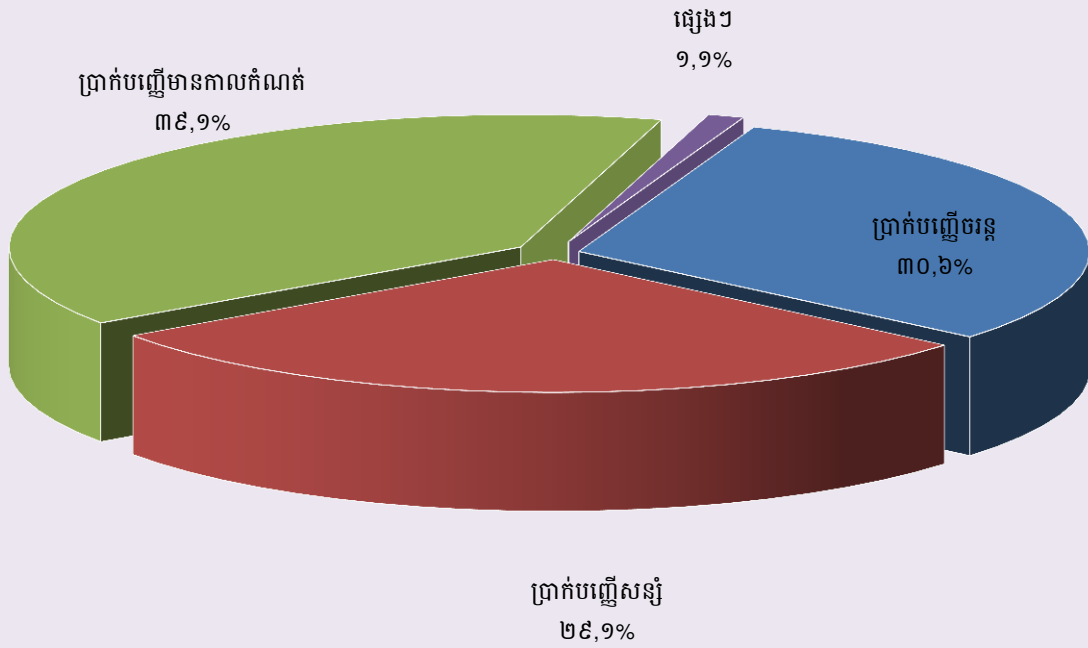
* ប្រាក់បញ្ញើជាទុរិយប័ណ្ណរបស់និវាសនិក និងអនិវាសនិកកម្ពុជា



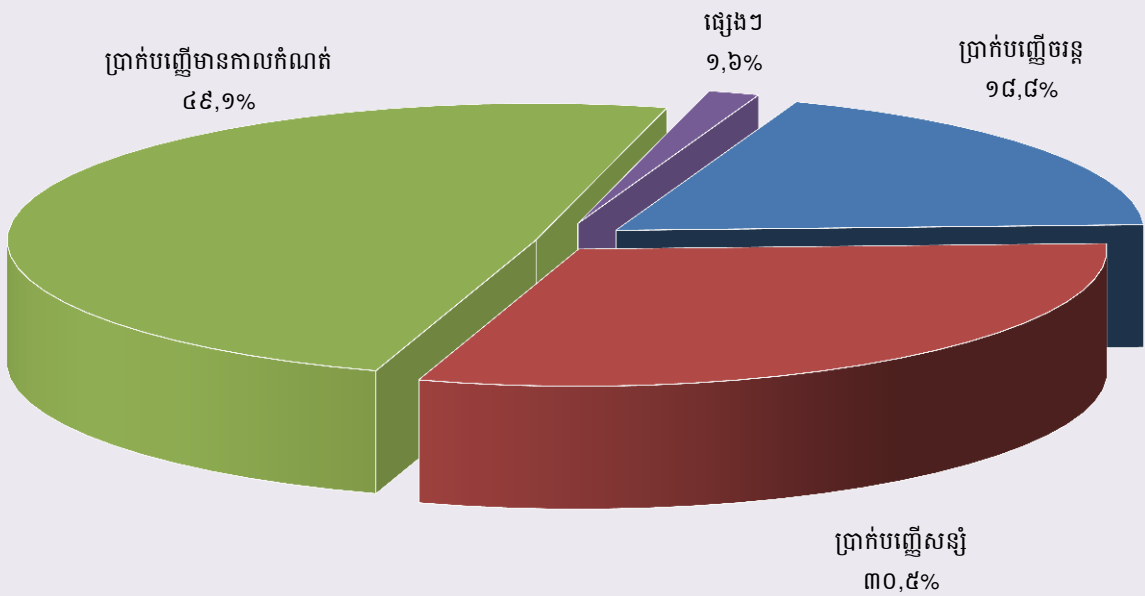
តារាង ១៧ : បម្រែបម្រួលប្រចាំខែនៃប្រតិបត្តិការប្រាក់បញ្ញើរបស់ធនាគារទទួលប្រាក់បញ្ញើ

	ធ្នូ-១៥	មិថុនា-១៦	កក្កដា-១៦	សីហា-១៦	កញ្ញា-១៦
(បម្រែបម្រួលប្រចាំខែជាដើមនៃរៀង)					
ប្រាក់បញ្ញើជាទៀង					
ប្រាក់បញ្ញើចរន្ត	៤៤,៧	២៣,៧	៥៩,៧	២១,៦	-៤៥,០
ប្រាក់បញ្ញើសន្សំ	១៦១,៦	១១២,១	-៤៩,៩	-៥១,១	-២១,៤
ប្រាក់បញ្ញើមានកាលកំណត់	៣,១	៣៨,៥	១៦៥,៥	៤០,៥	១២២,៧
ប្រាក់បញ្ញើផ្សេងៗ	១,៤	-៨០,៣	៥,៨	-២,៤	៣,៥
សរុប	២១០,៨	៩៤,០	១៨១,១	៨,៧	៥៩,៩
ប្រាក់បញ្ញើជារួមមិនបំណុល					
ប្រាក់បញ្ញើចរន្ត	២៥២,៨	២៥៦,៤	-៣៣,០	៦៧១,០	-៤៤៥,៥
ប្រាក់បញ្ញើសន្សំ	-៤៤,៥	២៨៦,៥	២០៤,៧	-១២,៣	-៦១,១
ប្រាក់បញ្ញើមានកាលកំណត់	៨៩៨,០	៥០៧,៦	៥៧១,៤	-១៣៥,៧	៣៧៩,៤
ប្រាក់បញ្ញើផ្សេងៗ	៥៧,៩	-១២,៥	៥៨,៨	-៤៤,៤	-៤៧,៤
សរុប	១.១៦៤,២	១.០៣៨,១	៨០២,០	៤៧៨,៦	-១៧៤,៧
សរុបរួម	១.៣៧៥,៩	១.១៧៦,១	៩៨៣,១	៥៤៧,៣	-១១៤,៨
(បម្រែបម្រួលប្រចាំខែជាភាគរយ)					
ប្រាក់បញ្ញើជាទៀង					
ប្រាក់បញ្ញើចរន្ត	៥,៨	២,៨	៦,៩	២,៣	-៤,៧
ប្រាក់បញ្ញើសន្សំ	២១,៩	១២,៨	-៥,១	-៥,៥	-២,៤
ប្រាក់បញ្ញើមានកាលកំណត់	០,៥	៤,៩	២០,០	៤,១	១១,៨
ប្រាក់បញ្ញើផ្សេងៗ	៤,២	-៧៥,០	២១,៥	-៧,៤	១១,៧
សរុប	៩,៦	៣,៦	៦,៧	០,៣	២,១
ប្រាក់បញ្ញើជារួមមិនបំណុល					
ប្រាក់បញ្ញើចរន្ត	៣,០	២,៨	-០,៤	៧,២	-៤,៤
ប្រាក់បញ្ញើសន្សំ	-០,៣	១,៩	១,៣	-០,១	-០,៤
ប្រាក់បញ្ញើមានកាលកំណត់	៤,៦	២,១	២,៤	-០,៥	១,៥
ប្រាក់បញ្ញើផ្សេងៗ	៨,៧	-១,៥	៧,១	-៥,០	-៥,៦
សរុប	២,៧	២,១	១,៦	០,៩	-០,៣
សរុបរួម	៣,១	២,២	១,៩	០,៩	-០,២

ក្រាហ្វិក ១២ : ប្រាក់បញ្ញើជារៀលចំណាត់ថ្នាក់តាមប្រភេទ ក្នុងខែកញ្ញា ឆ្នាំ២០១៦
 (គិតជាភាគរយនៃប្រាក់បញ្ញើជារៀលសរុប)



ក្រាហ្វិក ១៣ : ប្រាក់បញ្ញើជារូបិយប័ណ្ណចំណាត់ថ្នាក់តាមប្រភេទ ក្នុងខែកញ្ញា ឆ្នាំ២០១៦
 (គិតជាភាគរយនៃប្រាក់បញ្ញើជារូបិយប័ណ្ណសរុប)



តារាង ១៨ : សកម្មភាពផ្តល់ឥណទានរបស់គ្រឹះស្ថានមីក្រូហិរញ្ញវត្ថុ និង អង្គការមិនមែនរដ្ឋាភិបាល

គ្រា	ចំនួន			ចំនួនប្រាក់កម្ចី		អត្រាការប្រាក់	
	ស្រុក	ឃុំ	ភូមិ	គ្រួសារ	(ប៊ីលានរៀល)	ខែ	ឆ្នាំ
២០០៩	១.២៧៧	៨.១៨៩	៤២.៧២៩	៩០៤.២៩៨	១.២៨៦	២%-៣%	២៤%-៣៦%
២០១០	១.៥០៩	៩.៧៣០	៥២.១២២	១.០២០.៧៨៤	១.៧៨០	២%-៣%	២៤%-៣៦%
២០១១	១.៦៤៨	១០.៩២០	៦០.៥៥១	១.១៤១.៩១៣	២.៥៩១	២%-៣%	២៤%-៣៦%
២០១២	២.១២១	១៣.៨៨៥	៧៦.១៨៧	១.៣៤៤.២៥៥	៣.៦១៧	២%-៣%	២៩%-៣៧%
២០១៣							
កញ្ញា	២.១៥០	១៥.៣៧៥	៨៦.២៩៦	១.៥៣៨.៦៧២	៤.៧៩១	២%-៣%	២៧%-៣៩%
តុលា	២.១៦៩	១៥.៥០០	៨៧.០១២	១.៥៧១.១៥៧	៤.៩៦៩	២%-៣%	២៧%-៣៩%
វិច្ឆិកា	២.១៩៨	១៥.៧៨១	៨៧.៨៧១	១.៥៩៧.០៨១	៥.២០៣	២%-៣%	២៧%-៣៩%
ធ្នូ	២.២៨២	១៦.៣៨៤	៨៩.៨២៩	១.៦១០.៨៤៤	៥.៣៦៤	២%-៣%	២៧%-៣៩%
២០១៤							
មករា	២.៣១៦	១៦.៥០១	៩១.១២២	១.៦៣៦.៤៩៥	៥.៦៨២	២%-៣%	២៧%-៣៩%
កុម្ភៈ	២.៣៣៦	១៦.៥៩៩	៩២.១៨៦	១.៦៤៦.២៣៧	៥.៨៧៩	២%-៣%	២៧%-៣៩%
មីនា	២.៣៨១	១៦.៩១៨	៩៣.៦១៨	១.៦៥៨.៦២២	៦.១៥៣	២%-៣%	២៧%-៣៩%
មេសា	២.៣៩៦	១៧.០២២	៩៤.៥៣៣	១.៦៨៣.៥៦៥	៦.២៨៦	២%-៣%	២៧%-៣៩%
ឧសភា	២.៤៧៨	១៧.៤១០	៩៦.៩៥៥	១.៧១២.៧២២	៦.៤៩១	២%-៣%	២៧%-៣៩%
មិថុនា	២.៥១៦	១៧.៦៧៩	៩៨.៣៩៦	១.៧២៩.១៨២	៦.៦៨២	២%-៣%	២៧%-៣៩%
កក្កដា	២.៥៦២	១៧.៨៥៦	១០០.៧១៤	១.៧៥៨.៨១០	៦.៩២៣	២%-៣%	២៧%-៣៩%
សីហា	២.៥៧៤	១៧.៩៧៩	១០២.០៤៦	១.៧៨៦.០១៨	៧.១៨៧	២%-៣%	២៧%-៣៩%
កញ្ញា	២.៦១២	១៨.១៩៣	១០៤.៦៨៩	១.៨១៤.៦០២	៧.៤១៧	២%-៣%	២៧%-៣៩%
តុលា	២.៦៣៨	១៩.៤៥២	១០៥.៧៦៣	១.៨២៧.៦៨៨	៧.៨១៧	២%-៣%	២៧%-៣៩%
វិច្ឆិកា	២.៧១២	១៨.០៧៦	១០៨.៨៩២	១.៨៤១.៦៥២	៨.១១២	២%-៣%	២៧%-៣៩%
ធ្នូ	២.៧៥៤	១៨.២៥៤	១០៧.៩៦៤	១.៨៤៤.៨៩៣	៨.៣៤០	២%-៣%	២៧%-៣៩%
២០១៥							
មករា	២.៧៧៨	១៨.៣៦៧	១០៨.៥៦១	១.៨៤៩.១៦៤	៨.៧៤៦	២%-៣%	២៧%-៣៩%
កុម្ភៈ	២.៨១១	១៨.៥១៧	១០៩.៥៥៥	១.៨៤៤.៣០៨	៨.៩៣៦	២%-៣%	២៧%-៣៩%
មីនា	២.៨៦៣	១៨.៧៣៦	១១១.១៤៥	១.៨៥៥.៤៥៥	៩.២៨២	២%-៣%	២៧%-៣៩%
មេសា	៣.០១១	១៩.២៥៩	១១២.៧៧៤	១.៨៨២.៧៦៥	៩.៦០០	២%-៤%	២៥%-៤១%
ឧសភា	៣.១០៤	១៩.៧០២	១១៩.៧៤២	១.៨៩៧.៦៨២	៩.៨៥៩	២%-៤%	២៥%-៤១%
មិថុនា	៣.២៧២	២០.៨៣៣	១២០.៩៧៥	១.៩២៧.៨៧៨	១០.២០៧	២%-៤%	២៥%-៤១%
កក្កដា	៣.៣៦៨	២១.០២៤	១២១.៧៦៦	១.៩៥១.១១៧	១០.៦០២	២%-៤%	២៥%-៤១%
សីហា	៣.៤៤៥	២២.២១៩	១២៦.៧០៧	១.៩៨៩.៣៤២	១០.៩៤២	២%-៤%	២៥%-៤១%
កញ្ញា	៣.៨៩៧	២៣.៨២២	១៣៣.០៤៧	២.០៦២.៦៣២	១១.៥១០	២%-៤%	២៥%-៤១%
តុលា	៣.៧៩៥	២៣.០៤៥	១២៣.៣៨១	២.០៤៤.៤០៥	១១.៧៦៤	២%-៤%	២៥%-៤១%
វិច្ឆិកា	៣.៩៣២	២៤.៣១៧	១២៩.៨១៦	២.០៩៧.៦៣២	១២.០៩៣	២%-៤%	២៥%-៤១%
ធ្នូ	៤.៥៧៦	២៧.៥១០	១៤១.៥១៤	២.១៤៩.១៨០	១២.៣៦៥	២%-៤%	២៥%-៤១%
២០១៦							
មករា	៤.៩៨៦	២៩.៧៥៣	១៥៦.៩៨២	២.២២៤.៣៧១	១២.៨៧៧	២%-៤%	២៥%-៤១%
កុម្ភៈ	៤.៨៧៣	២៩.១៣០	១៤៧.៥៦៦	២.១៧៨.០១០	១២.៩៧២	២%-៤%	២៥%-៤១%
មីនា	៥.២១៧	៣០.៩៤១	១៥៩.៧៧៨	២.២០៩.៥៦០	១៣.៥៤៣	២%-៤%	២៥%-៤១%
មេសា	៥.០០២	២៩.៧៨៩	១៤៩.៦០០	២.១០៤.២៥៤	១១.៧៤៥	២%-៤%	២៥%-៤១%
ឧសភា	៥.០៨៣	៣០.០៨៨	១៤៩.៩២១	២.១០៣.៥៨៩	១១.៧៥៨	២%-៤%	២៥%-៤១%
មិថុនា	៥.៤១៧	៣១.០៦៧	១៤៧.៩៧៩	២.១២៩.០៨៦	១១.៥៧៤	២%-៤%	២៥%-៤១%
កក្កដា	៥.២៧២	២៩.៧៨៦	១៥០.៣០៥	២.០៩៨.៧៦៥	១១.៦៧៦	២%-៤%	២៥%-៤១%
សីហា	៥.៣៤៨	២៩.៩២៤	១៥០.៨៣៦	២.០៩៣.៧២២	១១.៨៨៥	២%-៤%	២៥%-៤១%
កញ្ញា	៦.០៥២	៤១.០៥៥	១៥៤.៥៩៣	២.១៥៤.៧៣៦	១២.២០៦	២%-៤%	២៥%-៤១%

តារាង ១៩ : ការដាក់ទាត់មូលប្បទានបត្រជាប្រចាំឆ្នាំរបស់សភាដាក់ទាត់

កាលបរិច្ឆេទ	ចំនួន	ចំនួនថ្ងៃ	ចំនួន	ចំនួនទឹកប្រាក់	ចំនួនទឹកប្រាក់	មូលប្បទានប័ត្របញ្ជូនត្រឡប់	
	មូលប្បទានប័ត្រ	ដាក់ទាត់	មូលប្បទានប័ត្រ	សរុប	មធ្យមប្រចាំថ្ងៃ	ចំនួន	ទឹកប្រាក់
	បានទូទាត់		ដាក់ទាត់ក្នុងថ្ងៃ	(ពាន់លានរៀល)	(ពាន់លានរៀល)	មូលប្បទានប័ត្រ	(ពាន់លានរៀល)
	១	២	៣=១/២	៤	៥=៤/២	៦	៧
ឆ្នាំ ២០០៩	២.៧៨៥	២២	១២៧	១៣៥,៣	៦,២	១៥	០,១
សរុប	៣១.២៨៧	២៣៨	១៣១	១.៣១៩,៤	៥,៥	១០៧	៣,១
ឆ្នាំ ២០១០	២.៨៨៦	២២	១៣១	១៧៥,៧	៨,០	៩	០,៣
សរុប	៣២.៥៥៤	២៣៦	១៣៩	១.៦២៧,២	៦,៩	១១៦	២,៦
ឆ្នាំ ២០១១	៣.៣២០	២១	១៥៨	១៧៨,២	៨,៥	២	០,៣
សរុប	៣៤.៧៤២	២៣៦	១៤៧	១.៨២០,៥	៧,៧	៨៧	៤,៨
ឆ្នាំ ២០១២	៣.០៥៦	២០	១៥៣	១៦៣,៧	៨,២	១៦	១,១៥
សរុប	៣៩.២៨៨	២៣៤	១៦៨	២.៣៤៤,០	១០,០	១០៦	១២,៤
ឆ្នាំ ២០១៣	៣.៦៥១	២០	១៨៣	២៥០,៥	១២,៥	២៧	០,២៧
សរុប	៤២.៩៩៣	២៣១	១៨៦	៣.៥០៥,៧	១៥,២	២១២	៤៣,៧
២០១៤							
ឆ្នាំ	៤.០៧៤	២០	២០៤	៣៩១,៥	១៩,៦	៨	២,១៤
សរុប	៤៤.៧៧៨	២៣២	១៩៣	៣.៧៩៩,៣	១៦,៣	១៤៥	៣៣,៣
២០១៥							
មេសា	៧.៧៤៩	១៩	៤០៨	៣៤៨,៧	១៨,៤	៤០	១,៥
ឧសភា	៦.០២៨	១៦	៣៧៧	២៨៨,០	១៨,០	១៤	០,៣
មិថុនា	១១.៤៩៨	១៩	៦០៥	៣៦២,៩	១៩,១	១៩	០,៦
កក្កដា	១១.០៥២	២៣	៤៨១	៣៥៨,៤	១៥,៦	១៤	០,០៩
សីហា	៨.១៧៩	២១	៣៨៩	៤២៦,៦	២០,៣	១៦	០,០៧
កញ្ញា	១១.៧៣១	២១	៥៥៩	៣៣៩,៥	១៦,២	២០	០,៣៤
តុលា	៨.១៧៣	១៦	៥១១	៣៧៦,២	២៣,៥	៣៥	០,៤៨
វិច្ឆិកា	៨.០៥២	១៧	៤៧៤	៤០៥,០	២៣,៨	១៣	២,៨៣
ធ្នូ	១០.៧០៩	២២	៤៨៧	៥១៩,៩	២៣,៦	២៩	០,៧៩
សរុប	១០៦.៩១៩	២៣៣	៤៥៩	៤.៨៥៤,២	២០,៨	២៥២	៤៧,៤
២០១៦							
មករា	៩.៩២២	១៩	៥២២	៥០២,៨	២៦,៥	២៦	០,១៣
កុម្ភៈ	៦.៨៤២	២០	៣៤២	៤១៣,៣	២០,៧	១៩	០,៣០
មីនា	៩.៩២០	២២	៤៥១	៦៩២,៩	៣១,៥	២៥	៥១,៣៣
មេសា	៥.៥២៣	១៨	៣០៧	៣២៥,៤	១៨,១	៨	០,៣៧
ឧសភា	៥.៨៩៩	១៧	៣៤៧	៣៣៦,១	១៩,៨	១៥	០,២០
មិថុនា	៩.៣៦០	២១	៤៤៦	៣៨៨,១	១៨,៥	១៩	០,៦៥
កក្កដា	៧.៨២៥	២១	៣៧៣	៤១០,២	១៩,៥	១៨	៥,២១
សីហា	៧.៨៨៩	២៣	៣៤៣	៣៧៥,១	១៦,៣	១៥	១,១៩
កញ្ញា	៦.៨៤៥	២១	៣២៦	៤២៩,០	២០,៤	៩	០,២៤
សរុប	៧០.០២៥	១៨២	៣៨៥	៣.៨៧២,៩	២១,៣	១៥៤	៥៩,៦២

* ទិន្នន័យកែតម្រូវ

តារាង ២០ : ការដាក់ទុនមូលប្បទានប្រកបដោយប្រសិទ្ធភាពសាងសង់

កាលបរិច្ឆេទ	ចំនួន	ចំនួនថ្ងៃ	ចំនួន	ចំនួនទឹកប្រាក់	ចំនួនទឹកប្រាក់	មូលប្បទានប្រកបដោយប្រសិទ្ធភាព	
	មូលប្បទានប្រកប	ដាក់ទុន	មូលប្បទានប្រកប	សរុប	មធ្យមប្រចាំថ្ងៃ	ចំនួន	ទឹកប្រាក់
	បានទុន		ដាក់ទុនក្នុងថ្ងៃ	(លានដុល្លារអាមេរិក)	(លានដុល្លារអាមេរិក)	មូលប្បទានប្រកប	(លានដុល្លារអាមេរិក)
	១	២	៣=១/២	៤	៥=៤/២	៦	៧
ឆ្នាំ ២០០៩	៤០.៩០៧	២២	១.៨៥៩	៥៤៧,៦	២៤,៩	២៦២	៦,៧
សរុប	៤២០.៤៤០	២៣៨	១.៧៦៧	៥.៨២១,៤	២៤,៥	២.៤៥៤	៤៦,៧
ឆ្នាំ ២០១០	៤៩.៦៧៣	២២	២.២៥៨	៧៩៥,៥	៣៦,២	២៧៥	៩,៩
សរុប	៤៨៥.១៨៩	២៣៦	២.០៥៦	៧.០០៨,៧	២៩,៧	២.៧៦៦	៤៧,៥
ឆ្នាំ ២០១១	៥២.៧០០	២១	២.៥១០	៩៩៦,៩	៤៧,៥	២៧០	៧,៥
សរុប	៥៥៥.៨៩៤	២៣៦	២.៣៦៨	៩.៥៧២,៧	៤០,៦	៣.២១៤	៩១,៩
ឆ្នាំ ២០១២	៦០.៦៤៧	២០	៣.០៣២	១.១១២,៨	៥៥,៦	៤៥៩	២៥,៨
សរុប	៦៥៥.៣២៩	២៣៤	២.៨១៣	១២.៥៧៤,៩	៥៣,៧	៤.២៤៥	១៨៨,១
ឆ្នាំ ២០១៣	៧៣.០៨៨	២០	៣.៦៥៤	១.៤១៧,៧	៧០,៩	៥១១	១៧,០
សរុប	៨០៣.៣៥២	២៣១	៣.៤៧៨	១៤.៩៩៩,២	៦៤,៩	៦.២៤០	២៤៩,៧
ឆ្នាំ ២០១៤	៨៣.៥៧៨	២០	៤.១៧៩	១.៧២៧,០	៨៦,៣	៥៤៥	៣៦,១
សរុប	៨៨៨.៩៧០	២៣១	៣.៨៤៨	១៧.៩៨៩,៥	៧៧,៩	៥.៨៩៤	៤២១,៨
២០១៥							
កក្កដា	៩២.០៧៧	២៣	៤.០០៣	១.៩៩៧,១	៨៦,៨	៥៧៩	២៣,៦
សីហា	៨៣.០៧៦	២១	៣.៩៥៦	១.៧៩២,១	៨៥,៣	៥៥៨	១៧,០
កញ្ញា	៨៦.១៦៥	២១	៤.១០៣	១.៧៩៩,៧	៨៥,៧	៦៥៤	៣០,៧
តុលា	៧៥.០៤២	១៦	៤.៦៩០	១.៤៩៥,៥	៩៣,៥	៦៣៣	២៤,៣
វិច្ឆិកា	៧៨.៧៨៥	១៧	៤.៦៣៤	១.៥០០,០	៨៨,២	៥៧៩	១២,៨
ធ្នូ	៩៨.០៦២	២២	៤.៤៥៧	១.៨៥៩,៨	៨៤,៥	៧២៨	២១,២
សរុប	៩៩២.៤៣៤	២៣៣	៤.២៥៩	២០.៧៥៥,៤	៨៩,១	៧.១៧០	២៦៨,០
២០១៦							
មករា	៨៣.១៦០	១៩	៤.៣៧៧	១.៧១៣,៥	៩០,២	៧៣៣	២៥,៥
កុម្ភៈ	៨០.៣៩៩	២០	៤.០២០	១.៥០៣,៨	៧៥,២	៧១៩	១៨,៦
មីនា	៩៥.៤១៧	២២	៤.៣៣៧	២.០០៧,៤	៩១,៣	៧៩៥	២៦,៧
មេសា	៧៤.០០៥	១៨	៤.១១១	១.៦២៦,៨	៩០,៤	៦៣៩	១៨,៣
ឧសភា	៨៤.៣៣២	១៧	៤.៩៦១	១.៨០៥,៩	១០៦,២	៨៨៣	៧២,២
មិថុនា	៨៧.៥១៩	២១	៤.១៦៨	១.៨២០,៤	៨៦,៧	៧៥៨	៣៧,២
កក្កដា	៨៥.៣១៨	២១	៤.០៦៣	១.៧៥៤,៨	៨៣,៦	៦៦៧	៤៩,៩
សីហា	៩៥.៣០៦	២៣	៤.១៤៤	១.៩៧៦,០	៨៥,៩	៧៨០	៧៧,៤
កញ្ញា	៨៧.៣៧៧	២១	៤.១៦១	១.៨៣៦,០	៨៧,៤	៦៥៨	២៦,១
សរុប	៧៧២.៨៣៣	១៨២	៤.២៤៦	១៦.០៤៤,៦	៨៨,២	៦.៦៣២	៣៥១,៩

*ទិន្នន័យកែតម្រូវ

តារាង ២១ : ចំនួនភ្ញៀវមកទេសចរណ៍ប្រទេសកម្ពុជា

	២០១៥	២០១៦		% នៃចំនួនសរុប		បម្រែបម្រួល %		
	ផ្ទៃ	កក្កដា	សីហា	កញ្ញា	សីហា	កញ្ញា	សីហា/កក្កដា	កញ្ញា/សីហា
(ភ្ញៀវមកទេសចរណ៍ប្រទេសកម្ពុជាបែបបែកតាមប្រភេទ)								
ប្រលានយន្តហោះអន្តរជាតិភ្នំពេញ	៩៩.១០៣	១០១.៤៦៩	៩៤.២០៥	៩០.៦៨២	២៣,២	២៦,២	-៧,២	-៣,៧
ប្រលានយន្តហោះអន្តរជាតិសៀមរាប	១៥៥.៩៥៤	១១១.២៦៦	១១២.២៧១	៩២.២៥៧	២៧,៦	២៦,៧	០,៩	-១៧,៨
ផ្លូវគោក	២៩៨.៩២៦	១៧៤.០១១	១៨៧.៤៧២	១៥៥.១០៤	៤៦,២	៤៤,៩	៧,៧	-១៧,៣
ផ្លូវទឹក	២០.៨១៦	៩.០១៥	១២.២៦៦	៧.៤៦៥	៣,០	២,២	៣៦,១	-៣៩,១
ព្រះវិហារ	០	០	០	០	០,០	០,០	០,០	០,០
សរុប	៥៧៤.៧៩៩	៣៩៥.៧៦១	៤០៦.២១៤	៣៤៥.៥០៨	១០០,០	១០០,០	២,៦	-១៤,៩
(ភ្ញៀវមកទេសចរណ៍ប្រទេសកម្ពុជាបែបបែកតាមប្រភេទ)								
អ្នកទេសចរ	៥១៩.១៦៣	៣៤៦.៦០៤	៣៥៩.៩៩៥	៣០៣.៣៤៦	៨៨,៦	៨៧,៨	៣,៩	-១៥,៧
អ្នកជំនួញ	២៣.៣៤២	២៧.៣៣៥	២៧.៤១៥	២៦.៣៨៦	៦,៧	៧,៦	០,៣	-៣,៨
ផ្សេងៗ	៣២.២៩៤	២១.៨២២	១៨.៨០៤	១៥.៧៧៦	៤,៦	៤,៦	-១៣,៨	-១៦,១
សរុប	៥៧៤.៧៩៩	៣៩៥.៧៦១	៤០៦.២១៤	៣៤៥.៥០៨	១០០,០	១០០,០	២,៦	-១៤,៩
(ជំនួយប្រទេសបង្កបង្កើនលទ្ធភាពភ្ញៀវមកទេសចរណ៍ប្រទេសកម្ពុជាប្រើប្រាស់)								
វៀតណាម	១២៣.៥៩០	៩០.៨៥៨	៧៥.១០៧	៦៧.៩៤៦	១៤,៥	១៩,៧	-១៧,៣	-៩,៥
ចិន	៦៤.៩២៦	៦៦.២២០	៦៩.៤៦១	៦២.៨៦៥	១៧,១	១៨,២	៤,៩	-៩,៥
ឡាវ	៥៥.៦០០	២៧.៣៥១	៤២.៩០៨	៣៦.៥៣៥	១០,៦	១០,៦	៥៦,៩	-១៤,៩
ថៃ	៥៥.២១២	២៨.៤២៤	៣១.៩៣៩	២៧.៤៣១	៧,៩	៧,៩	១២,៤	-១៤,១
កូរ៉េខាងត្បូង	៤២.៧៥៣	២៥.២៧២	២៥.៤១០	២០.២០២	៦,៣	៥,៨	០,៥	-២០,៥
ជប៉ុន	២២.៥៣៩	១១.៧៥៦	១៨.៨០៦	១៦.១៧៧	៤,៦	៤,៧	៦០,០	-១៤,០
ម៉ាឡេស៊ី	១៦.៦០៥	១២.៥៧៣	១២.២២៩	១៤.៥៣៨	៣,០	៤,២	-២,៧	១៨,៩
អូស្ត្រាលី	១៨.៤០៤	១២.១៨២	១០.៣៦៨	១១.៩៦០	២,៦	៣,៥	-១៤,៩	១៥,៤
សហរដ្ឋអាមេរិក	២៤.៩៨៨	១៨.៧៩៩	១៣.២៨២	១១.៨៨២	៣,៣	៣,៤	-២៩,៣	-១០,៥
ហ្វីលីពីន	៩.៧២៩	៩.១៦១	៩.១៥៩	៨.៣៨៧	២,៣	២,៤	០,០	-៨,៤
ផ្សេងៗ	១៤០.៤៥៣	៩៣.១៦៥	៩៧.៥៤៥	៦៧.៥៨៥	២៤,០	១៩,៦	៤,៤	-៣០,៧
សរុប	៥៧៤.៧៩៩	៣៩៥.៧៦១	៤០៦.២១៤	៣៤៥.៥០៨	១០០,០	១០០,០	២,៦	-១៤,៩

ប្រភព : ក្រសួងទេសចរណ៍ និង នាយកដ្ឋានអន្តោប្រវេសន៍ នៃក្រសួងមហាផ្ទៃ

តារាង ២២ : ស្ថិតិសំបូល និងសំបេញទំនិញរបស់ប្រទេសកម្ពុជា

(ឯកតា : ប៊ីលានរៀល)

	២០១៥	២០១៦			បម្រែបម្រួលជាពាន់លានរៀល		បម្រែបម្រួល %	
	រដូវ	កក្កដា	សីហា	កញ្ញា	សីហា/កក្កដា	កញ្ញា/សីហា	សីហា/កក្កដា	កញ្ញា/សីហា
(សំបូលតាមប្រភេទទំនិញ)								
បារី	៤២,១	៩៦,២	៩៨,៣	៧៤,៨	២,១	-២៣,៥	២,១	-២៣,៩
ម៉ូតូ	១៨៧,១	៦៥,៦	៦៧,៣	៦០,២	១,៨	-៧,២	២,៧	-១០,៦
ស្រាបៀរ	២២,៨	៦,០	៦,៥	៦,២	០,៥	-០,៣	៨,២	-៤,៧
ក្បាល VCRs	០,៣	០,២	០,១	០,២	-០,១	០,០	-៣៤,១	៣៤,២
មូរមូរ	៤,៥	៣,០	២,១	១,៦	-០,៩	-០,៥	-៣១,២	-២៣,៩
កាសែតថាញ៉េ	០,៤	០,៨	០,៧	០,៣	-០,១	-០,៤	-១៤,១	-៥៥,១
មាស	២០៦,៦	៩,២	១៥,៦	៤៨,៩	៦,៥	៣៣,២	៧០,៧	២១២,៦
រថយន្ត	២៣៥,៩	២២៦,០	២២០,៦	២១៣,៣	-៥,៥	-៧,៣	-២,៤	-៣,៣
សម្ភារៈសំណង់	៥០,២	៦៦,៨	៦០,១	៦៧,៤	-៦,៧	៧,៣	-១០,១	១២,១
សម្លៀកបំពាក់	២៧,០	២៧,៦	២៦,៤	២១,៣	-១,២	-៥,១	-៤,២	-១៩,១
ក្រណាត់	២២,២	១០,៩	១២,០	៤,៧	១,១	-៧,៣	១០,៦	-៦០,៧
ផលិតផលប្រេង	៣៥៦,៨	៣៧៩,៨	៣៩១,៩	៣៩០,៥	១២,១	-១,៣	៣,២	-០,៣
ស្ករស	៨,០	៧,៩	៥,៥	៩,៤	-២,៤	៣,៩	-៣០,៤	៧០,៩
ស៊ីម៉ង់ត៍	២០,១	២៥,៨	២៣,៩	២២,៥	-១,៩	-១,៤	-៧,៤	-៥,៨
ដែក	៤១,៥	៦៥,៦	៤៩,៤	៦៦,៥	-១៦,២	១៧,១	-២៤,៦	៣៤,៦
ផ្សេងៗ	៨៩១,៤	១.១១៦,៧	៨៨១,៦	៨២៩,៨	-២៣៥,១	-៥១,៨	-២១,១	-៥,៩
នាំចូលរួចពន្ធ	២.២៣១,៤	២.៤២៩,១	២.២៣៥,៥	២.១៤៤,៩	-១៩៣,៦	-៩០,៥	-៨,០	-៤,០
នាំចូលសរុប (cif)	៤.៣៤៨,៣	៤.៥៣៦,៩	៤.០៩៧,៣	៣.៩៦២,៤	-៤៣៩,៧	-១៣៤,៩	-៩,៧	-៣,៣
នាំចូលសរុប (cif) ដកថ្លៃមាស	៤.១៤១,៧	៤.៥២៧,៨	៤.០៨១,៧	៣.៩១៣,៥	-៤៤៦,១	-១៦៨,១	-៩,៩	-៤,១
ថ្លៃដឹកជញ្ជូន និងធានារ៉ាប់រង	៣៣១,៣	៣៦២,២	៣២៦,៥	៣១៣,១	-៣៥,៧	-១៣,៥	-៩,៩	-៤,១
នាំចូលសរុប (fob)	៤.០១៧,០	៤.១៧៤,៧	៣.៧៧០,៨	៣.៦៤៩,៣	-៤០៤,០	-១២១,៤	-៩,៧	-៣,២
(សំបេញតាមប្រភេទទំនិញ)								
ឈើកាវ	២០,៣	០,១	០,១	០,០	០,០	-០,១	៥០,៦	-៦៩,៧
ផលិតផលនេសាទ	០,២	០,១	០,១	០,៤	០,០	០,៣	៣៨,៧	១៧៧,៦
កៅស៊ូ	៦៥,៣	៥៨,៥	៦៣,៣	៧១,៣	៤,៨	៧,៩	៨,៣	១២,៥
ផលិតផលក្នុងស្រុកផ្សេងៗ	៦,៣	៩,១	៦,០	៥,៦	-៣,៧	-០,៤	-៣៨,១	-៦,៤
នាំចេញរួចពន្ធ	២.៨៣៨,៦	៣.៩០៣,០	៣.១២៦,៧	៣.០១៧,៤	-៧៧៦,៣	-១០៩,២	-១៩,៩	-៣,៥
- សម្លៀកបំពាក់	២.០៦៤,៩	៣.០៨៧,៥	២.៤៧៦,៣	២.៣៤០,៦	-៥៧១,២	-១៣៥,៧	-១៨,៧	-៥,៥
- ស្បែកជើង	២៨៥,០	២៨៤,៤	១៩៤,២	២៣៥,៨	-៩០,២	៤១,៥	-៣១,៧	២១,៤
- អំបោះ និងក្រណាត់	២,៩	៣,១	៥,៤	១២,៨	២,៤	៧,៤	៧៧,៩	១៣៥,៣
- ផ្សេងៗ	៤៨៥,៩	៥៦៨,០	៤៥០,៧	៤២៨,២	-១១៧,៣	-២២,៤	-២០,៧	-៥,០
នាំចេញសរុប (fob)	២.៩៣០,៧	៣.៩៧១,៤	៣.១៩៦,៣	៣.០៩៤,៨	-៧៧៥,១	-១០១,៥	-១៩,៥	-៣,២

ប្រភព : អគ្គនាយកដ្ឋានគយ និងរដ្ឋាករកម្ពុជា

អ៊ីនធឺណែត

INTERNET

: www.nbc.org.kh គឺជាគេហទំព័ររបស់ធនាគារជាតិនៃកម្ពុជា ។ ទិន្នន័យថ្មីៗក្នុងគេហទំព័រ និងទិន្នន័យបន្តបន្ទាប់ទៀត ត្រូវបាននិងកំពុងដាក់បញ្ចូលទៅក្នុងប្រព័ន្ធទិន្នន័យ តាមធនធាន ដែលមាន ។ លើសពីនេះទៀត គេហទំព័រនេះ គឺជាទីតាំងដ៏ល្អបំផុតដើម្បីទទួលបានទិន្នន័យសង្ខេប នៃការចេញផ្សាយចុងក្រោយបង្អស់ ។

www.nbc.org.kh is the National Bank of Cambodia website. The website new data and metadata are progressively being added to the database, as resources permit. This website is the best place to start for access to summary data from the latest publications.

មណ្ឌលស័យ

REFERENCE LIBRARY

: ឯកសារបោះពុម្ពផ្សាយរបស់ធនាគារជាតិនៃកម្ពុជា មួយចំនួនអាចរកបានសម្រាប់ប្រើប្រាស់ នៅមជ្ឈមណ្ឌលសេវាព័ត៌មានស្ថិតិនៃវិទ្យាស្ថានជាតិស្ថិតិ ។

A range of the National Bank of Cambodia reference publications are available for use by data users at the NIS Data User's Service Center.

សេវាព័ត៌មាន

INFORMATION SERVICE

: បុគ្គលិករបស់នាយកដ្ឋានស្ថិតិ នៃធនាគារជាតិនៃកម្ពុជា អាចជួយចង្អុលបង្ហាញ ឬណែនាំ អ្នកប្រើប្រាស់ក្នុងការស្វែងរកទិន្នន័យតាមតម្រូវការ ។ ការបោះពុម្ពផ្សាយរបស់ធនាគារជាតិនៃកម្ពុជា អាចរកជាវបាន ហើយសេវាលើការជាវជាប្រចាំក៏អាចរៀបចំបានដែរ ។ ចំពោះសេវាលើទិន្នន័យ ពិសេសផ្សេងទៀតក៏អាចរកបានផងដែរ តាមរយៈការមកជាវព្រឹត្តិបត្រដោយផ្ទាល់ ។

The Statistics Department staff of the National Bank of Cambodia can assist users in addressing their data requirements. The National Bank of Cambodia publications are available for sale and subscription services can be arranged. Other special data services are also available, on a user pays basis.

អាសយដ្ឋានទំនាក់ទំនង

CONTACT DETAILS

ធនាគារជាតិនៃកម្ពុជា
NATIONAL BANK OF CAMBODIA
នាយកដ្ឋានស្ថិតិ
Statistics Department
ប្រអប់សំបុត្រលេខ ២៥
P.O. Box 25
ទ្វារលេខ ២២-២៤ មហាវិថីព្រះនរោត្តម រាជធានីភ្នំពេញ-កម្ពុជា
#22-24 Preah Norodom Boulevard, Phnom Penh, Cambodia
អ៊ីម៉ែល : info@nbc.org.kh
E-mail : info@nbc.org.kh
ទូរស័ព្ទ : (៨៥៥) ២៣ ៧២២ ៥៦៣ – ១១១៥
Telephone: (855) 23 722 563 – 1115
ទូរសារ : (៨៥៥) ២៣ ៤២៦ ១១៧
Facsimile : (855) 23 426 117

ISSN 2074-5680

តម្លៃ : ១៥.០០០ រៀល (មួយម៉ឺនប្រាំពាន់រៀល)
Price: KHR 15,000 (Fifteen Thousand Riels)

ផលិតដោយ ធនាគារជាតិនៃកម្ពុជា
Produced by the National Bank of Cambodia